

Timberland PRO® Collezione / Colección 2012

Calzature, abbigliamento, guanti e accessori di protezione per professionisti
Calzado, ropa, guantes y accesorios de protección para Profesionales

Création: XL • crédits photos: Jean-François Verganti

Honeywell

www.honeywellsafety.com

Honeywell Safety Products Italia Srl

Via Vittorio Veneto, 142

27020 Dorno (PV)

Italia

Tel. +39-0382 812111 Fax +39-0382 84113

Email: info-italia.hsp@honeywell.com

Scopri l'intera collezione

www.timberlandpro.eu

Honeywell Safety Products Iberica (SA)

Calle Josefa Valcárcel 24 - 5ª Planta

CP. 28027 Madrid

ESPAÑA

Teléfono: +34 916764521

Fax: +34 91 6770898

Email: info-spain.hsp@honeywell.com

Descubre toda la colección

www.timberlandpro.eu



DOC2945

Timberland®, Timberland PRO®, el logo PRO®, e «Made To Work» sono marchi commerciali di The Timberland Company. © 2012 The Timberland Company. Tutti i diritti riservati. I documenti e le foto non sono contrattuali. È vietata qualsiasi riproduzione parziale o totale, in qualsiasi formato, senza previo il consenso scritto di Honeywell Safety Products Europe. Tutte le descrizioni dei prodotti sono soggette a modifica in qualsiasi momento senza preavviso a sola discrezione di Honeywell Safety Products Europe e / o The Timberland Company.

Timberland®, Timberland PRO®, el logo de PRO® y "Made To Work" son marcas comerciales de The Timberland Company. © 2012 The Timberland Company. Todos los derechos reservados. Los documentos y las fotos no son contractuales. No está permitida la reproducción total o parcial, bajo ningún concepto, sin el consentimiento por escrito de Honeywell Safety Products Europe. Todas las descripciones de los productos están sujetas a cambios en cualquier momento y sin previo aviso a criterio exclusivo de Honeywell Safety Products Europe y The Timberland Company.

Protection with Style



Sommario

Índice

- L'eredità di Timberland / El patrimonio Timberland.....	03
- Valori Timberland PRO® / Valores de Timberland PRO®.....	04
- Calzature / Calzado.....	09
• Workboots	
Original Timberland PRO®.....	10
Suola per le costruzioni / Suela para Construcción.....	11
• Industrial Hiking	
Sports range / Gama Sports.....	13
• Casual PRO	
Smart range - Style / Gama Smart - Style.....	15
Smart range - Executive / Gama Smart - Executive.....	17
Smart range - Country / Gama Smart - Country.....	18
• Ladies model.....	18
- Abbigliamento di protezione / Ropa.....	19
• Parkas / Parkas.....	21
• Giubbotto / Chaquet.....	23
• Giacche per intemperie / Chaquetas para la intemperie.....	24
• Gilet da lavoro / Chaleco de trabajo.....	26
• Microfleece / Polar.....	27
• Felpa / Sudadera.....	28
• Polos / Polos.....	29
• Camicia / Camisia.....	31
• T-Shirts / T-Shirts.....	32
• Pantaloni / Pantalones.....	35
• Bermuda / Bermudas.....	40
- Guanti / Guantes.....	41
- Accessori / Accesorios.....	48
- Index / Index.....	50



L'eredità di Timberland

El patrimonio Timberland



Sidney Swartz

IT Nel 1973, Sidney Swartz ha sviluppato i famosi scarponi gialli e creato il marchio Timberland®. A quel tempo, tutto quello che voleva fare era « creare delle eccellenti calzature ». Fondati su questo retaggio, i valori di Timberland sono cresciuti con la società e sono nel cuore dello sviluppo di ogni nuovo prodotto. Nato nel 1999, il marchio Timberland PRO® è dedicato ai professionisti ed offre comfort, durata e protezione a coloro che lavorano negli ambienti più difficili.

Sin dal 2004 Honeywell Safety Products è produttore autorizzato per Timberland PRO® e gestisce la strategia, la concezione dei prodotti, la produzione, nonché lo sviluppo del marchio in Europa ed alcune regioni del Medio Oriente e dell'Africa. Timberland PRO® offre una gamma completa di calzature, abbigliamento di protezione, guanti di protezione ed accessori per i professionisti.

ES En 1973, Sidney Swartz desarrolló la famosa Bota Amarilla y creó la marca Timberland®. En aquella época, lo único que pretendía era «hacer un buen calzado». A partir de este legado, los valores de Timberland han crecido con la empresa y son el alma de cada uno de los productos desarrollados. Nacida en 1999, la marca Timberland PRO® está dedicada a los profesionales y proporciona confort, durabilidad y protección a las personas que trabajan en los entornos más exigentes.

Desde el 2004, Honeywell Safety Products es licenciataria de Timberland PRO® y gestiona la estrategia, el diseño y la fabricación de productos, así como el desarrollo de la marca en Europa y algunas partes de Oriente Medio y África. Timberland PRO® ofrece una gama completa de calzado profesional, prendas de protección, guantes y accesorios.



I valori di Timberland PRO®

Los valores de Timberland PRO®

Quando Timberland PRO® progetta, produce e vende i suoi prodotti, è guidata da quattro valori chiave.

Para diseñar, fabricar y vender sus productos, Timberland PRO® se guía por 4 valores principales.

1- Durata - Durabilidad

I lavoratori svolgono le loro mansioni nelle condizioni più difficili, durante tutta la giornata. Hanno bisogno di sapere di essere protetti da calzature, capi d'abbigliamento e guanti che **durano per anni**. Questa è la ragione per cui utilizziamo dei materiali di alta qualità e ci focalizziamo sui dettagli più piccoli per offrire i prodotti più resistenti.

A lo largo de todo el todo el día, los trabajadores realizan su trabajo en las condiciones más duras. Estos trabajadores necesitan saber que están protegidos por un calzado, una ropa y unos guantes que **duran años**. Por esta razón, utilizamos materiales de alta calidad y nos centramos en los más mínimos detalles para ofrecer los productos más resistentes.

Pelli di alta qualità - Pieles de alta calidad



Per fornire delle calzature fatte con la pelle della qualità migliore, controlliamo l'intero processo di produzione, dalla fornitura della materia prima alla consegna del prodotto.

Con el fin de proporcionar un calzado con la piel de mejor calidad, controlamos el proceso de producción completo, desde el suministro de materia prima hasta la entrega del producto.

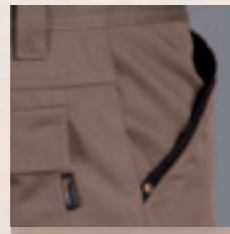
Abbigliamento rinforzato - Ropa reforzada

La vestibilità dei nostri capi d'abbigliamento è sempre ottimizzata per garantire un prodotto confortevole e duraturo a prescindere dalle condizioni di lavoro.

El ajuste de nuestras prendas se optimiza continuamente para garantizar el confort y la durabilidad de los productos, sean cuales sean las condiciones de trabajo.



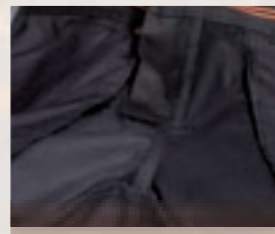
Le tasche di tutti i pantaloni Timberland PRO® sono rinforzate con Cordura® e/o con dei rivetti.



Todos los bolsillos de los pantalones Timberland PRO® están reforzados, ya sea con Cordura® y / o con remaches.



I nuovi pantaloni Timberland PRO® per la costruzione hanno un cavallo foderato con 3 livelli di cuciture davanti e dietro.



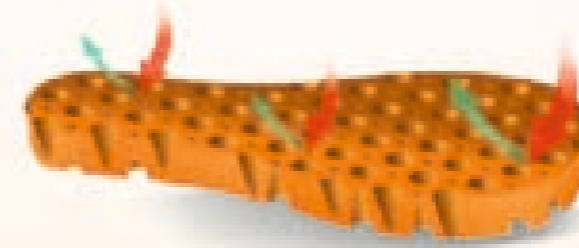
Los nuevos pantalones de construcción de Timberland PRO® tienen la entrepierna forrada con 3 niveles de costura en la parte delantera y trasera.

2- Innovazione - Innovación

L'innovazione è la chiave per creare dei prodotti ad alto valore aggiunto. Siamo perciò continuamente alla ricerca di nuovi materiali e tecniche per offrire la massima funzionalità ai nostri prodotti.

La innovación es clave para la creación de productos con un alto valor añadido. Por eso buscamos constantemente nuevos materiales y técnicas para proporcionar la máxima funcionalidad a nuestros productos.

Intersuola Anti-Fatigue Disponibile negli scarponi PRO Hampton
Entresuela Antifatiga Disponible en las botas PRO Hampton



Ispirata dai tappeti ergonomici industriali, l'intersuola Anti-Fatigue di Timberland PRO® assorbe e restituisce l'energia prodotta da ogni passo per ridurre l'affaticamento del piede.

Inspirada en las alfombras ergonómicas industriales, la entresuela anti-fatiga de Timberland PRO® mantiene y devuelve la energía producida por cada paso con el fin de reducir la fatiga del pie.

Suole per la costruzione - Suela de construcción

Le suole per la costruzione di Timberland PRO® sono state appositamente progettate per rispondere alle sollecitazioni imposte dal settore edile. Associando PU e TPU, due materiali dalle proprietà complementari, la tecnologia ad iniezione ci ha consentito di migliorare considerevolmente il comfort e le prestazioni delle calzature di sicurezza Timberland PRO®.

Las suelas de construcción de Timberland PRO® han sido especialmente diseñadas para responder a las restricciones impuestas por la industria de la construcción. Mediante la combinación de PU y de TPU, dos materiales con propiedades complementarias, la tecnología de inyección nos ha permitido mejorar considerablemente el confort y rendimiento del calzado de seguridad Timberland PRO®.



Design esclusivo per un'aderenza ottimizzata e delle proprietà autopulenti

Diseño exclusivo para un agarre óptimo y propiedades de auto-limpieza.



Tintura al carbone di caffè - Tinte de carbón de café

Ridotto in nano-particelle, il carbone di caffè sviluppa delle proprietà particolarmente utili quando è utilizzato nel processo di tintura. Grazie a questa tecnologia, il Timberland PRO® 344 offre una rapida asciugatura, gestione degli odori e protezione dagli UV (UPF 41).

Reducido a nano-partículas, el carbón café desarrolla propiedades particularmente útiles cuando se utiliza en el proceso de teñido. Gracias a esta tecnología, el Timberland PRO® 344 ofrece un secado rápido, regulación del olor y protección UV (UPF 41).



3- Comfort - Confort

Il comfort è la caratteristica invisibile, qualcosa che le persone sentono solo quando indossano il prodotto. Per noi, è certamente un modo per accrescere la fedeltà del cliente. Per raggiungere un eccellente livello di comfort, la scelta del materiale e la finitura del prodotto sono cruciali.

Provatelo, e non lo lascerete più!

El confort es una característica invisible, algo que la gente sólo siente cuando usan el producto. Para nosotros, es sin duda alguna una manera de desarrollar la lealtad del cliente. Para alcanzar un gran nivel de confort, la elección del material y el acabado del producto son fundamentales.

¡Pruébalo y adóptalo!

Cotone Pima® - Algodón Pima®

La polo Timberland PRO® 353 è fatta in 100% cotone Pima®, la cui qualità è considerata tra le migliori. Oltre ad essere estremamente durevole, questa fibra è particolarmente morbida, e dona un tocco liscio alla polo.

El polo Timberland PRO® 353 está hecho de algodón Pima® 100%, considerado como una de las mejores mezclas de algodón. Además de ser extremadamente duradera, esta fibra es especialmente suave, proporcionando un tacto muy agradable al polo.

Signature Pima



Imbottitura Timberland PRO® - Acolchado Timberland PRO®



Dedicato al comfort dei lavoratori, il capo d'abbigliamento Timberland PRO® è costituito da un tessuto spazzolato morbido e flessibile trapuntato con una morbida imbottitura in 100% poliestere. La doppia cucitura consente al prodotto di mantenere la sua forma per anni.

Dedicada al confort de los trabajadores, la ropa Timberland PRO® está constituido por tejido de punto cepillado suave y flexible acolchado con un relleno caliente 100% poliéster. Las puntadas de doble aguja permite que el producto conserve su forma durante años.

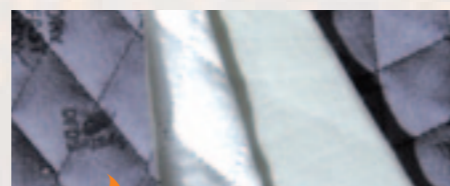
Fodera a 3 strati - Forro de 3 capas

La nostra fodera esclusiva a 3 strati offre un livello di prestazioni ed igiene 3 volte superiore rispetto ad una fodera sintetica standard ed è stata sviluppata per garantire comfort negli ambienti freddi e umidi:

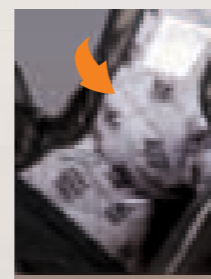
- 1) Il sistema **Dry Fast System**® assorbe la traspirazione ed evacua l'umidità
- 2) La fodera in **Thinsulate**™ offre isolamento termico e comfort
- 3) La membrana impermeabile offre una resistenza totale alla penetrazione dell'acqua

Nuestro exclusivo forro de 3 capas es 3 veces más eficaz e higiénico que un forro sintético estándar y ha sido desarrollado para garantizar el confort en entornos húmedos y fríos:

- 1) Sistema **Dry Fast**® / Absorbe la transpiración - evacúa la humedad
- 2) Forro de **Thinsulate**™ - aislamiento térmico y confort
- 3) Membrana resistente al agua - resistencia total contra la penetración de agua



Cruisemax



Trapper

4- Sostenibilità del fornitore - Migliorare la vita dei lavoratori Sostenibilidad de los proveedores - Mejora de la vida de los trabajadores

Timberland si impegna affinché le industrie presso le quali si rifornisce vadano oltre la conformità pura e semplice. Fare in modo che tutte le persone che producono i nostri prodotti nel mondo abbiano dei posti di lavoro giusti e sicuri fa parte del nostro impegno di gestire un'attività responsabile. Crediamo che sia cruciale per una migliore forza lavoro ed un'attività migliore, oltre al fatto che sia semplicemente la cosa giusta da fare.

Ogni stabilimento che produce dei prodotti con marchio Timberland PRO® nel mondo subisce ogni anno delle verifiche da parte di una squadra dedicata di esperti.

La procedura di conformità al VF Corporation Audit è disponibile su richiesta.

Timberland se compromete a garantizar que las fábricas que nos abastecen van más allá del mero cumplimiento reglamentario. Asegurarnos de que todas las personas que se dedican a fabricar nuestros productos en el mundo entero, tienen unos puestos de trabajo seguros y justos es parte de nuestro compromiso en la gestión de una empresa responsable. Creemos que es fundamental para mejorar la fuerza laboral y la empresa, -además del hecho de que es simplemente lo que debe hacerse.

Todas las fábricas del mundo que producen productos con la marca Timberland PRO® son auditadas cada año por un equipo de expertos especializados.

El proceso de cumplimiento de Auditoría VF Corporation está disponible a petición.

Definizioni dei nostri simboli Definición de símbolos

LOGO Timberland PRO® - LO MÁS DESTACADO DE Timberland PRO®



I nostri prodotti migliori sono identificati con un logo Timberland PRO®. Rappresentano i prodotti più innovativi e qualitativi della collezione.

Nuestros mejores productos se identifican con un sello Timberland PRO®. Representan los productos más innovadores y de más calidad de la colección.

RISPETTO DELL'AMBIENTE - RESPETUOSO CON EL MEDIO AMBIENTE



Questo pittogramma identifica i prodotti realizzati utilizzando dei materiali particolarmente rispettosi dell'ambiente.

Este pictograma identifica los productos que utilizan materiales especialmente respetuosos con el medio ambiente.

STUDIATO PER LE DONNE - DISEÑADO PARA MUJERES



Troverete questo pittogramma sulle calzature e i capi d'abbigliamento che sono stati appositamente sviluppati per le donne.

Este pictograma puede encontrarse en el calzado y otras prendas que han sido especialmente desarrollados para las mujeres.



Norme / Normas

X: Requisiti soddisfatti obbligatoriamente / Requisitos necesariamente satisfechos / O: In opzione / Opcional

USO PROFESSIONALE / USO PROFESIONAL		SIMBOLI / SÍMBOLOS			
EN ISO 20345	Calzature di sicurezza (puntale 200J) Calzado de seguridad (Puntera 200J)	SB	S1	S2	S3
EN ISO 20347	Calzature da lavoro (senza puntale) Calzado de trabajo (Sin puntera)	OB	O1	O2	O3

REQUISITI SUPPLEMENTARI / RIESGOS CUBIERTOS		ALTRI SIMBOLI / OTROS SÍMBOLOS			
	Fondamentali* / Fundamentales*	X	X	X	X
	Parte posteriore chiusa / Parte trasera cerrada		X	X	X

REQUISITI SUPPLEMENTARI / REQUISITOS ADICIONALES					
A	Calzature antistatiche / Calzado antiestático	O	X	X	X
E	Assorbimento d'energia a livello del tallone Absorción de energía a nivel del talón	O	X	X	X
WRU	Resistenza della tomaia alla penetrazione e all'assorbimento dell'acqua Parte superior resistente a la absorción de agua	O		X	X
P	Resistenza alla perforazione / Resistencia a la perforación	O	O		X
CI	Isolamento dal freddo / Aislamiento frío	O		O	O
HRO	Resistenza della suola al calore Suela resistente al calor	O	O	O	O
M	Protezione dei metatarsi / Protección de los metatarsos	O	O	O	O

* Qualità e prestazioni dei materiali costituenti (pelle, fodera, soles, ecc.), resistenza agli idrocarburi, alla flessione, all'abrasione, permeabilità al vapore acqueo e coefficiente, adesione tomaia suola e proprietà antiscivolo della suola

* Calidad y rendimiento de los materiales (piel, forro, suelas...), resistencia a los hidrocarburos, a la flexión a la abrasión, permeabilidad al vapor de agua y coeficiente, adhesión parte superior suela y propiedad antideslizante de la suela.

MARCATURA MÁRCADO	SUPERFICIE SUELO	LUBRIFICANTE LUBRICANTE	PIANO EN PLANO	Minimo richiesto Minimo requerido	TALLONE TALÓN
SRA	Piastrelle in ceramica Baldosas de cerámica	Laurilsolfato di sodio Baldosas de cerámica	≥ 0.32		≥ 0.28
SRB	Acciaio Acero	Glycerolo Glycerol	≥ 0.18		≥ 0.13
SRC		= SRA + SRB			

Taglie / Tallas

Taglie / Tallas: US / UE / UK											
US	4	5	6	6,5	7	8	9	10	11	12	13
UE	36	37	38	39	40	41,5	43	44	45	46	47
UK	3	4	5	5,5	6	7	8	9	10	11	12

MODELLI / MODELOS: Trapper, Snyders, Tracker, Bradford, Shelton & Cruisemax								
US	7	7,5	8,5	9	10	11	12	13
UE	40	41	42	43	44	45	46	47
UK	6	6,5	7	8	9	10	11	12



Calzature
Calzado



Traditional SBP E WRU HRO SRA



IT Original Timberland PRO®
Puntale: 200J non metallico
Norma UE: EN ISO 20345: 2007

- Tomaia in pelle nabuk impermeabile d'alta qualità
- Fodera con controllo dell'umidità
- Soletta antiperforazione in tessuto ad alta tenacità

ES Original Timberland PRO®
Puntera: No metálica 200J
Norma UE: EN ISO 20345: 2007

- Parte superior hecha en piel de 1ª calidad, resistente al agua
- Forro interior anti-humedad
- Entresuela textil antiestática y antiperforación



Taglie/Tallas:
40-47

Cod./Ref.:
6201060
■ Wheat

Welted 6" S3 HRO SRA



IT Original Timberland PRO®
Puntale: 200J non metallico
Norma UE: EN ISO 20345:2007

- Tomaia in pelle pieno fiore impermeabile d'alta qualità
- Fodera con controllo dell'umidità
- Soletta antiperforazione in tessuto ad alta tenacità

ES Original Timberland PRO®
Puntera: No metálica 200J
Norma UE: EN ISO 20345:2007

- Parte superior de piel plena flor de calidad, resistente al agua
- Forro interior anti-humedad
- Entresuela textil 100% anti-perforación



Taglie/Tallas:
40-47

Cod./Ref.:
6201058
■ Black

Cod./Ref.:
6201059
■ Gaucho

PRO Hampton SBP E WRU HRO SRA

IT Original Timberland PRO®
Puntale: Acciaio 200J
Norma UE: EN ISO 20345:2007

- Tomaia in pelle pieno fiore con membrana "waterproof"
- Esclusivo sistema Shock-Guard Timberland PRO®: protegge la zona metatarsale dagli impatti
- Esclusiva suola intermedia antiaffaticamento: massimo confort e assorbimento shock
- Pratica da indossare

ES Original Timberland PRO®
Puntera: Acero 200J
Norma UE: EN ISO 20345:2007

- Protector de impactos exclusivo Shock Guard de Timberland PRO® para proteger el área metatarsal
- Entresuela antifatiga exclusiva de Timberland PRO® para proporcionar confort y sujeción todo el día
- Piel de primera calidad resistente al agua
- Tiradores de puesta fácil "easy pull"



Taglie/Tallas:
40-47

Cod./Ref.:
6201063
■ Brown



Euro Hiker 2G SBP E HRO SRB

IT Original Timberland PRO®
Puntale: Acciaio 200J
Norma UE: EN ISO 20345:2007

- Tomaia in pellame ingrassato d'alta qualità
- Puntale 200J e lamina antiperforazione in acciaio
- Rinforzi in PU per maggiore sostegno e stabilità
- Imbottitura zona collo-piede
- Suola esterna in gomma nitrilica

ES Original Timberland PRO®
Puntera: Acero 200J
Norma UE: EN ISO 20345:2007

- Refuerzo de PU para mayor sujeción y estabilidad
- Parte superior de piel flor engrasada de 1ª calidad
- Protección almohadillada en tobillos
- Plantilla anti-perforación
- Cierres de cordones con ojetas exclusivos de Timberland PRO®



Taglie/Tallas:
40-47

Cod./Ref.:
6201064
■ Black

Cod./Ref.:
6201065
■ Brown



Snyders s3 SRC

IT Suola per le costruzioni
Puntale: 200J non metallico
Norma UE: EN ISO 20345:2007

- La fodera CoolMax® mantiene il piede asciutto
- Soletta traspirante, antibatterica, antiodore ed estremamente confortevole
- Suola esterna flessibile e leggera per il massimo assorbimento degli impatti
- Rinforzo esterno in punta
- Pelle d'alta qualità estremamente impermeabile
- Lacci idrorepellenti

ES Suela para Construcción
Puntera: No metálica 200J
Norma UE: EN ISO 20345:2007

- Forro interior CoolMax® que mantiene el pie seco
- Plantilla de amortiguación, transpirable, antibacterias y antiolor.
- Suela exterior innovadora que ofrece flexibilidad, ligereza y amortiguación
- Refuerzo sobre piel en puntera de PU con relieve
- Piel de 1ª calidad muy impermeable
- Cordones hidrófobos



Taglie/Tallas:
40-47
(42 incluso / incl)

Cod./Ref.:
6201073
■ Black

Cod./Ref.:
6201061
■ Brown

Workboots

Workboots



Cruisemax S3 CI SRC

IT Suola per le costruzioni
Puntale: 200J non metallico
Norma UE: EN ISO 20345:2007

- Fodera a 3 strati: fibra impermeabile, caldo Thinsulate® e sistema di rapido assorbimento della traspirazione
- Soletta traspirante, antibatterica e antiodore
- Flessibile e leggera per il massimo assorbimento degli impatti
- Tallone e punta del piede rinforzati esternamente

Taglie/Tallas:
40-47 (incl. 42)

Cod./Ref.:
6201062
■ Brown

ES Suela para Construcción
Puntera: No metálica 200J
Norma UE: EN ISO 20345:2007

- Forro interior de 3 capas: membrana resistente al agua, Thinsulate para dar calor & sistema de secado rápido «Dry fast»
- Plantilla transpirable, antibacterias y antiolor
- Flexibilidad, ligereza y amortiguación
- Refuerzo sobre puntera y talón de PU con relieve



Tracker S1P SRC

IT Suola per le costruzioni
Puntale: 200J non metallico
Norma UE: EN ISO 20345:2007

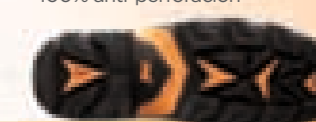
- Tomaia in Mesh 3D estremamente resistente per dare traspirabilità e morbidezza
- Inserto laterale riflettente
- Suola esclusiva per la costruzione, che garantisce flessibilità, leggerezza e assorbimento degli impatti
- Puntale 200J non metallico e soletta anti-perforazione in tessuto ad alta tenacità

Taglie/Tallas:
40-47
(42 incluso / incl)

Cod./Ref.:
6201076
■ Grey

ES Suela para Construcción
Puntera: No metálica 200J
Norma UE: EN ISO 20345:2007

- Parte superior de Malla 3D extremadamente resistente, que aporta flexibilidad y transpirabilidad
- Ribete reflectante en el lateral
- Suela exclusiva para construcción, que garantiza flexibilidad, ligereza y absorción de impactos
- Puntera no metálica 200J y entresuela textil 100% anti-perforación



NEW

Industrial Hiking

PRO Mudsill S1P HRO SRA

IT Sports range
Puntale: Acciaio 200J
Norma UE: EN ISO 20345:2007

- Tomaia in pelle scamosciata con inserti in tessuto per la massima traspirabilità
- Puntale 200J e lamina antiperforazione in acciaio
- Intersuola in EVA: leggerezza e flessibilità
- Suola esterna HRO : resistente a calore 300° C
- Rinforzi esterni e supporti laterali per maggiore durata e stabilità

Anche in taglie donna
Tallas mujeres:
36-47

Cod./Ref.:
6201067
■ Black

ES Gama Sports
Puntera: Acero 200J
Norma UE: EN ISO 20345:2007

- Suela exterior de gran adherencia
- Forro interior de malla para mantener el pie seco
- Piel de ante y tejido de malla para una excelente transpirabilidad
- Entresuela EVA ligera y flexible
- Diseño exclusivo Timberland

Cod./Ref.:
6201068
■ Brown



Trapper S3 CI SRC

IT Suola per le costruzioni
Puntale: 200J non metallico
Norma UE: EN ISO 20345:2011

- 1 Tomaia in robusta pelle pieno fiore d'alta qualità resistente all'acqua
 - 2 Cerniera laterale e lacci per un sostegno ottimale del piede
 - 3 Esclusiva fodera a 3 strati
> Sistema Dry Fast: assorbe la traspirazione
> ThinsulateTM: isolamento termico
> Membrana impermeabile: resiste alla penetrazione dell'acqua
- Rinforzi in TPU al tallone e sull'avampiede
 - Esclusiva suola autopulente che offre flessibilità, leggerezza e assorbimento degli impatti
 - Puntale non metallico e intersuola antiperforazione

ES Suela para Construcción
Puntera: No metálica 200J
Norma UE: EN ISO 20345:2011

- 1 Corte de piel plena flor de primera calidad hidrófuga.
 - 2 Cremallera lateral y cordones para una buena sujeción del pie
 - 3 Exclusivo forro de 3 capas
> Sistema Fast Dry® / Absorbe la transpiración
> ThinsulateTM: aislamiento térmico
> Membrana resistente al agua - resistencia total contra la penetración de agua
- Refuerzos de TPU en antepie y talón
 - Suela exclusiva autolimpiable que proporciona flexibilidad, ligereza y absorción de impactos
 - Puntera no metálica y plantilla antiperforación

Taglie/Tallas:
40-47
(42 incluso / incl)

Cod./Ref.:
6201077
■ Black

NEW



1 2 3



Athletic Hiker s3



IT Sports range
Puntale: Acciaio 200J
Norma UE: EN 345-1

- Tomaia in pelle nabuk pieno fiore impermeabile
- Fodera interna in tessuto a struttura aperta per mantenere i piedi asciutti
- Rinforzi flessibili esterni in punta
- Soletta antiperforazione in acciaio

ES Gama Sports
Puntera: Acero 200J
Norma UE: EN 345-1

- Parte superior de piel plena flor Nubuck de 1a calidad, resistente al agua
- Forro interior de malla para mantener el pie seco
- Refuerzos flexibles en puntera
- Plantilla anti-perforación de acero

Taglie/Tallas:
40-47

Cod./Ref.:
6201027*

■ Brown

*In esaurimento
*Hasta agotar existencias



Shelton s1P SRC



IT Smart range - Style
Puntale: 200J non metallico
Norma UE: EN ISO 20345: 2007

- La pelle traforata d'alta qualità offre maggiore traspirabilità
- L'ampia linguetta e la zona collo-piede con imbottitura offrono maggiore confort
- L'intersuola antiperforazione in tessuto antistatico offre resistenza alla perforazione ed estrema flessibilità
- La suola stampata ad iniezione è antiscivolo, autopulente, leggera e flessibile
- Esclusivo disegno Timberland PRO® inciso al laser

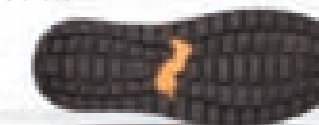
Taglie/Tallas:
40-47 (incluso /incl 42)

Cod./Ref.:
6201070

■ Brown

ES Gama Smart - Style
Puntera: No metálica 200J
Norma UE: EN ISO 20345: 2007

- Piel perforada de 1a calidad para mayor transpirabilidad
- Amplia lengüeta y borde acolchados para mayor confort
- Entresuela textil antiestática y antiperforación para una mayor resistencia a la perforación y una extrema flexibilidad
- Suela exterior inyectada antideslizante, autolimpiable, ligera y flexible
- Logotipo exclusivo Timberland PRO® grabado a láser



Outdoor Trekker 01 HRO

IT Sports range
Puntale: No
Norma UE: EN ISO 20347:2004

- Tomaia in pelle scamosciata e tessuto a struttura aperta estremamente traspirante
- Fodera interna in tessuto a struttura aperta
- Rinforzi laterali e punta ricoperta
- Calzatura non metallica

Taglie/Tallas:
40-47

Cod./Ref.:
6201035

□ White

ES Gama Sports
Puntera: Ninguna
Norma UE: EN ISO 20347:2004

- Parte superior de piel de ante y tejido de malla para una excelente transpirabilidad
- Forro interior de malla
- Refuerzos laterales y puntera anti-rozaduras
- Calzado no metálico



Bradford s1P SRC

IT Smart range - Style
Puntale: 200J non metallico
Norma UE: EN ISO 20345: 2007

- La pelle traforata d'alta qualità offre maggiore traspirabilità
- L'ampia linguetta e la zona collo-piede con imbottitura offrono maggiore confort
- L'intersuola antiperforazione in tessuto antistatico offre resistenza alla perforazione ed estrema flessibilità
- La suola stampata ad iniezione è antiscivolo, autopulente, leggera e flessibile
- Esclusivo disegno Timberland PRO® inciso al laser

ES Gama Smart - Style
Puntera: No metálica 200J
Norma UE: EN ISO 20345: 2007

- Piel perforada de 1a calidad para mayor transpirabilidad
- Amplia lengüeta y borde acolchados para mayor confort
- Entresuela textil antiestática y antiperforación para una mayor resistencia a la perforación y una extrema flexibilidad
- Suela exterior inyectada antideslizante, autolimpiable, ligera y flexible
- Logotipo exclusivo Timberland PRO® grabado a láser

Taglie/Tallas:
40-47 (incluso/incl 42)

Cod./Ref.:
6201069

■ Brown



Tuckerman PRO s1P HRO



IT Sports range
Puntale: 200J non metallico
Norma UE: EN ISO 20345: 2004

- Tomaia in pelle nabuk d'alta qualità con ampie zone di ventilazione
- Scarpa ametallica, con soletta antiperforazione in tessuto alta tenacità che isola anche termicamente
- Punta ricoperta
- Fodera interna in tessuto a celle aperte

Taglie/Tallas:
40-47

Cod./Ref.:
6201037

■ Beige

ES Gama Sports
Puntera: No metálica 200J
Norma UE: EN ISO 20345: 2004

- Parte superior de piel Nubuck de 1a calidad y tejido de malla resistente
- Calzado sin metal con entresuela textil antiperforación que proporciona aislamiento térmico
- Puntera anti-rozaduras
- Forro interior de malla



Bradford Green s1P SRC



IT Smart range - Style
Puntale: 200J non metallico
Norma UE: EN ISO 20345: 2007

- La pelle traforata d'alta qualità con microfibra traforata offre maggiore traspirabilità
- L'ampia linguetta e la zona collo-piede con imbottitura offrono maggiore confort
- L'intersuola antiperforazione in tessuto antistatico offre resistenza alla perforazione ed estrema flessibilità
- La suola stampata ad iniezione è antiscivolo, autopulente, leggera e flessibile
- Esclusivo disegno ricamato Timberland PRO®

ES Gama Smart - Style
Puntera: No metálica 200J
Norma UE: EN ISO 20345: 2007

- Piel de 1a calidad con microfibra perforada para mayor transpirabilidad
- Amplia lengüeta y borde acolchados para mayor confort
- Entresuela textil antiestática y antiperforación para una mayor resistencia a la perforación y una extrema flexibilidad
- Suela exterior inyectada antideslizante, autolimpiable, ligera y flexible
- Logotipo bordado exclusivo Timberland PRO®

Taglie/Tallas:
40-47 (incluso / incl 42)

Cod./Ref.:
6201071

■ White/Green



Ibiza S1P SRB



NEW

IT Smart range - Style
Puntale: Acciaio 200J
Norma UE: EN ISO 20345: 2011

- Nuova calzatura Casual Pro, traspirante e resistente
- Stile direttamente ispirato dai nostri best-seller, in versione estiva
 - Tecnica esclusiva di stampaggio di TPU sulla tomaia per conferire alla calzatura traspirabilità e resistenza all'abrasione
 - Occhielli senza metallo che consentono una doppia allacciatura, esclusiva di Timberland PRO®
 - Zona collo-piede imbottita, confortevole e trendy



ES Gama Smart - Style
Puntera: Acero 200J
Norma UE: EN ISO 10345: 2011

- Nuevo zapato Casual Pro, transpirable y resistente
- Estilo directamente inspirado de nuestros best-sellers, en versión verano
 - Técnica exclusiva de transferencia de TPU aportada a la parte superior del zapato para ofrecer transpirabilidad y resistencia a la abrasión
 - Ojetes no metálicos que permiten una doble cordonera, exclusividad de Timberland PRO®
 - Borde acolchado confortable y moderno
 - Puntera 200J y plantilla anti-perforación de acero

Taglie/Tallas: 40-47
Cod./Ref.: 6201074
Cod./Ref.: 6201075
■ Grey ■ Navy

Stratham S3 HRO SRA



IT Smart range - Executive
Puntale: 200J non metallico
Norma UE: EN ISO 20345: 2007

- Pelle pieno fiore oleata impermeabile d'alta qualità
- Fodera con controllo termico, dell'odore e dell'umidità
- Scarpa ametallica la cui soletta antiperforazione in tessuto alta tenacità offre isolamento termico e grande flessibilità



ES Gama Smart - Executive
Puntera: No metálica 200J
Norma UE: EN ISO 20345: 2007

- Piel todo flor engrasada de 1a calidad, resistente al agua
- Forro interior bambu para el control de la temperatura, el olor y la humedad
- Calzado sin metal con entresuela textil anti-perforación que proporciona aislamiento térmico y mayor flexibilidad

Taglie/Tallas: 40-47
Cod./Ref.: 6201047
■ Brown



Splitrock PRO S3 HRO SRB

IT Smart range - Style
Puntale: Acciaio 200J
Norma UE: EN ISO 20345: 2007

- Tomaia in pelle pieno fiore impermeabile d'alta qualità
- Imbottitura rinforzata zona collo-piede
- Fodera in Nylex® con trattamento dell'umidità
- Soletta antiperforazione in acciaio

ES Gama Smart - Style
Puntera: Acero 200J
Norma UE: EN ISO 20345: 2007

- Parte superior de piel plena flor de 1a calidad, resistente al agua
- Protección almohadillada reforzada en tobillos
- Forro interior anti-humedad Nylex®
- Plantilla anti-perforación de acero



Anche in taglie donna
Tallas mujeres:
36-47

Cod./Ref.: 6201042
■ Black
Cod./Ref.: 6201043
■ Gaucho
Cod./Ref.: 6201044
■ Wheat

Newington S3 HRO SRA

IT Smart range - Executive
Puntale: 200J non metallico
Norma UE: EN ISO 20345: 2007

- Pelle pieno fiore oleata impermeabile d'alta qualità
- Fodera con controllo termico, dell'odore e dell'umidità
- Scarpa ametallica la cui intersuola antiforo in tessuto alta tenacità offre isolamento termico e grande flessibilità

ES Gama Smart - Executive
Puntera: No metálica 200J
Norma UE: EN ISO 20345: 2007

- Forro interior bambu para el control de la temperatura, el olor y la humedad
- Calzado sin metal con entresuela textil anti-perforación que proporciona aislamiento térmico y mayor flexibilidad



Taglie/Tallas: 40-47
Cod./Ref.: 6201049
■ Black

Low Splitrock S3 HRO SRB



IT Smart range - Style
Puntale: Acciaio 200J
Norma UE: EN ISO 20345: 2004

- Tomaia in pelle pieno fiore impermeabile d'alta qualità
- Imbottitura rinforzata zona collo-piede
- Fodera in Nylex® con trattamento dell'umidità
- Soletta antiperforazione in acciaio



ES Gama Smart - Style
Puntera: Acero 200J
Norma UE: EN ISO 20345: 2004

- Parte superior de piel plena flor de 1a calidad, resistente al agua
- Protección almohadillada reforzada en tobillos
- Forro interior anti-humedad Nylex®
- Plantilla anti-perforación de acero

Taglie/Tallas: 40-47
Cod./Ref.: 6201040
■ Black



PRO Vincennes SBP E HRO SRA



IT Smart range - Country
Puntale: Acciaio 200J
Norma UE: EN ISO 20345: 2007

- Calzature professionali con tessuto elasticizzato per un confort ottimale e per indossare più facilmente la calzatura
- Pelle pieno fiore ingrassata d'alta qualità
- Elasticizzata nella zona collo-piede della tomaia per infilare più facilmente la calzatura
- Intersuola antiperforazione in acciaio



ES Gama Country
Puntera: Acero 200J
Norma UE: EN ISO 20345: 2007

- Zapatos profesionales tipo botines con tiras elástica para facilitar el calzado y para un buen confort-
- Piel engrasada plena flor de alta calidad
- Elásticos en la parte superior para facilitar el calzado

Taglie/Tallas:
38-47

Cod./Ref.:
6201072*

■ Brown

*In esaurimento
*Hasta agotar existencias

Ladies

PRO Waterville SBP E WRU HRO SRA

IT Ladies model
Appositamente studiata per le donne
Puntale: Acciaio 200J
Norma UE: EN ISO 20345: 2007

- Appositamente studiata per le donne
- Nuova suola leggera, flessibile e antiscivolo
- Tomaia in pelle nabuk impermeabile d'ottima qualità
- Lamina antiperforazione in acciaio
- Suola esterna HRO : resistente al calore fino a 300°

Taglie/Tallas:
36-42

Cod./Ref.:
6201066

■ Wheat

ES Ladies model
Especificamente diseñado para mujeres
Puntera: Acero 200J
Norma UE: EN ISO 20345: 2007

- Especificamente diseñado para mujeres
- Nueva suela exterior antideslizante, ligera y flexible.
- Parte superior de piel nubuck de 1ª calidad resistente al agua
- Cómodo forro interior antihumedad



Abbigliamento
di protezione / Ropa



Pantaloni / Pantalones

Ordina i pantaloni in base alle vostra girovita e vostro cavallo
Ordenar su pantalones de acuerdo a su cintura y su entrepierna

Nuove taglie / Nuevas tallas

Timberland PRO® 614, 619, 620		I nostri nuovi pantaloni offrono la scelta tra due lunghezze gamba al cavallo Corta : 76 cm • Lunga : 82 cm Nuestros nuevos pantalones te dan la opción de elegir entre 2 largos: Normal: 76 cms • Largo: 82 cms						
Girovita (cm) Cintura (cm)		76-80	80-84	84-88	88-92	92-96	96-100	100-104
Cavallo corta 76 cm Entrepierna Normal 76 cm	Taglie Tallas	S/40S	M/42S	L/44S	XL/46S	2XL/48S	3XL/50S	4XL/52S
Cavallo lunga 82 cm Entrepierna largo 82 cm	Taglie Tallas	S/40L	M/42L	L/44L	XL/46L	2XL/48L	3XL/50L	4XL/52L

Altri taglie / Otras tallas

Timberland PRO® 610, 611, 612, 613, 615, 702		Una lunghezza : 84 cm Largo unico: 84 cms								
Girovita (cm) Cintura (cm)		72-76	76-80	80-84	84-88	88-92	92-96	96-100	100-104	104-108
Timberland PRO® 610, 611, 612	Taglie Tallas	XS	S	M	L	XL	2XL	3XL	4XL	5XL
Timberland PRO® 613, 615, 702	Taglie Tallas	XS/38	S/40	M/42	L/44	XL/46	2XL/48	3XL/50	4XL/52	5XL/54

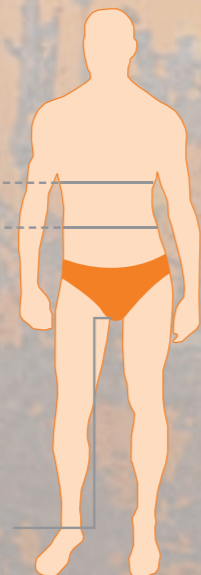
vedere www.timberlandpro.eu per tutti gli altri modelli / ver www.timberlandpro.eu para todos los demás modelos

Altri Capi / Tallas - Chaquetas, camisas, polos y camisetas

Torace (cm) Pecho (cm)	85-93	93-101	101-108	108-116	116-124	124-132
Taglie / Tallas	S	M	L	XL	2XL	3XL

TORACE / PECHO
GIROVITA / CINTURA

CAVALLO
ENTREPIERNA



Parkas / Parkas



Timberland PRO® 116

IT Parka 3 in 1
Esterno 100% poliammide Oxford 274 gr/m²
Interno 100% poliestere microfleece
280 gr/m²

- Parka 3 in 1 impermeabile al 100%, antivento e traspirante
- Include un pile microfleece staccabile con cerniera YKK®
- Cerniera YKK® a doppio cursore
- Cappuccio ergonomico, colletto a sistema di chiusura automatica
- Tasche con apertura rinforzata

ES Parka 3 en 1
Exterior 100% poliamida Oxford 274 gr/m²
Interior 100% poliéster micro polar
280 gr/m²

- Parka 3 en 1, 100% a prueba de agua, de viento y transpirable
- Tejido micro-polar interactivo con cremallera YKK®
- Cremallera YKK® de largo total y doble cursor
- Capucha ergonómica y cuello de capucha con auto-cierre
- Bolsillos con entradas reforzadas

Taglie/Tallas: **S-3XL**
Cod./Ref.: **4261116**
Cod./Ref.: **4265116**
Cod./Ref.: **4266116***

- Black
 - Castor Grey
 - Navy
- *In esaurimento
*Hasta agotar existencias

Timberland PRO® 105

IT Parka impermeabile
100% poliammide Oxford 240 gr/m²

- Parka 100% impermeabile e antivento
- Fodera imbottita in poliestere pettinato
- Colletto foderato in pile e cappuccio removibile con visiera
- 6 tasche interne ed esterne
- Taglio corto ergonomico

ES Parka resistente al agua
100% poliamida Oxford 240 gr/m²

- Parka 100% a prueba de agua y de viento
- Forro acolchado de poliéster perchado
- Cuello forrado con tejido polar y capucha desmontable con visera
- 6 bolsillos interiores y exteriores
- Corte ergonómico corto

Taglie/Tallas: **S-3XL**
Cod./Ref.: **4261105**
Cod./Ref.: **4264105**

- Black
- Beige



Parkas / Parkas

Timberland PRO® 126



IT Parka imbottito impermeabile
100 % Poliammide Oxford, 275 gr/m²

- Parka corto impermeabile e traspirante, protegge dal vento
- Imbottitura calda Timberland PRO®
- Materiale morbido e resistente
- Imbottitura rinforzata sui gomiti
- Cappuccio ergonomico con visiera a memoria di forma
- Nastro Jacquard Timberland PRO® all'interno
- Tasca interna chiusa da Velcro
- Taschino anteriore con cerniera
- Aperture delle tasche basse rinforzate

Taglie/Tallas:
S-3XL

Cod./Ref.:
4261126
■ Black

Cod./Ref.:
4265126
■ Turtle Green

ES Parka acolchada impermeable
Oxford 100% Poliamida, 275 gr/m²

- Parka corto imper-traspirante y cortaviento
- Cálido acolchado Timberland PRO®
- Material flexible y resistente
- Codos con refuerzos acolchados
- Capucha ergonómica con visera con memoria de forma
- Cinta Jacquard Timberland PRO® en el interior
- Bolsillo interior con cierre de velcro
- Bolsillo de pecho con cremallera
- Bolsillos bajos con entradas reforzadas

Glubbotto / Chaqueta

Timberland PRO® 316



IT Giubbotto trapuntato

80% cotone,
20% poliestere pettinato
365 gr/m²

- Robusta felpa trapuntata con cappuccio
- Fodera con imbottitura pesante per isolamento termico
- Polsini a coste
- 2 tasche basse taglio canguro con apertura rinforzata
- Cerniera YKK® anteriore

Taglie/Tallas:
S-3XL

Cod./Ref.:
4261316
■ Dark Back

Cod./Ref.:
4266316
■ Blue

Cod./Ref.:
4268316
■ Heather Grey

ES Chaqueta acolchada

80% algodón,
20% fibra de poliéster
cepillado 365 gr/m²

- Sudadera resistente con capucha
- Forro interior muy acolchado para un buen aislamiento térmico
- Puños de punto elástico
- 2 bolsillos tipo canguro con entradas reforzadas
- Cremallera YKK®

Timberland PRO® 125

IT Giaccone imbottito
100% poliammide Taslan® 175 gr/m²

- Parka 100% impermeabile, antivento e traspirante
- Esterno in fibra Taslan® leggera e traspirante
- Fodera imbottita in poliestere pettinato
- Colletto imbottito e cappuccio staccabile con visiera
- Polsini regolabili e protezione sulla cerniera YKK® davanti

Taglie/Tallas:
S-3XL

ES Parka acolchada

100% poliamida Taslan® 175 gr/m²

- Parka 100% a prueba de agua y viento y transpirable
- Fibra exterior Taslan® transpirable y ultra ligera
- Forro acolchado de poliéster perchado
- Cuello forrado con tejido polar y capucha desmontable con visera
- Puños ajustables y cremallera delantera YKK® con solapa de protección

Cod./Ref.:
4261125*

Cod./Ref.:
4265125*
■ Dark Black
■ Dirty Khaki



Glubbotto / Chaqueta

Timberland PRO® 110



IT Giubbotto Bomber

100 % Poliammide Oxford, 275 gr/m²

- Giubbotto bomber impermeabile e traspirante
- Tasche esterne con cerniera
- Tasca interna chiusa da Velcro
- Rinforzo doppio spessore su spalle, gomiti, polsini, bordi delle tasche basse
- Imbottitura calda Timberland PRO®

Taglie/Tallas:
S-3XL

Cod./Ref.:
4261110
■ Dark Black

ES Chaqueta piloto

Oxford 100% Poliamida, 275 gr/m²

- Chaqueta piloto imper-traspirante
- Bolsillos exteriores con cremallera
- Bolsillo interior con cierre de velcro
- Refuerzo doble grosor en hombros, codos, puños y bordes de los bolsillos bajos.
- Cálido acolchado Timberland PRO®

Timberland PRO® 111

IT Giacchino con maniche raglan

Saia 65% poliestere + 35% cotone
Giacchino studiato per essere resistente, funzionale e confortevole

- Maniche raglan, soffiatti sulla schiena e gomiti preformati per facilitare il movimento
- 1 6 tasche esterne funzionali, tra cui 1 tasca portatavola e 1 tasca con patta
- 2 Elastici ai polsini ed in vita per evitare di impigliarsi ed offrire un buon comfort termico
- 3 Anello di aggancio e chiusura lampo YKK protetta
- Facile da pulire - lavabile a 60°C

ES Chaqueta mangas raglán

Sarga 65% poliéster + 35% algodón
Chaqueta diseñada para ser resistente, funcional y cómoda

- Mangas raglán, fuelles de confort en la espalda y codos preformados para mayor libertad de movimientos.
- 1 6 bolsillos exteriores funcionales, incluido 1 bolsillo lápiz y 1 bolsillo con solapa
- 2 Bajo de mangas y chaqueta elásticos para evitar enganches y ofrecer un mayor confort térmico.
- 3 Anilla de suspensión y cremallera YKK protegida
- Mantenimiento fácil - lavable a 60°C



Taglie/Tallas:
S-2XL

Cod./Ref.:
4261111
■ Dark Back

Cod./Ref.:
4265111
■ Castor Grey





Timberland PRO® 115

IT **Giacca impermeabile ripiegabile**

Esterno 100% poliestere 155 gr/m²
Interno 100% poliestere

- Giacca impermeabile, antivento e traspirante
- Ultraleggera e morbida
- Ripiegabile in comodo marsupio
- Patta di protezione con bottoni automatici
- Cappuccio ergonomico integrato
- Tasca con cerniera sul petto e tasche tagliate ai fianchi

ES **Chaqueta de lluvia plegable**

Exterior 100% poliéster 155 gr/m²
Interior 100% poliéster

- A prueba de agua, de viento y transpirable
- Suave y muy ligera
- Plegable
- Solapa cubrecremallera con botón de presión de apertura rápida
- Capucha ergonómica integrada
- Bolsillo de pecho con cremallera y bolsillos reposamanos

Taglie/Tallas:
S-3XL

Cod./Ref.:
4261115

■ Back

Cod./Ref.:
4266115*

■ Navy

Cod./Ref.:
4268115

■ Smoke

*In esaurimento
*Hasta agotar existencias



Timberland PRO® 325

IT **Giacca tecnica Softshell**

85% poliammide
15% elastan 350 gr/m²

- Felpa in policotone ad elevato isolamento termico
- Morbida, confortevole e a rapida asciugatura
- 3 tasche inclinate

ES **Chaqueta Técnica Softshell**

85% poliamida
15% elastano 350 gr/m²

- Tejido de nueva generación, a prueba de agua, de viento y transpirable
- Chaqueta ultraligera con tecnología de tejido elástico 4-sentidos
- Tira con puntos de silicona negra en bolsillos y hombros que facilita que el agua resbale para mayor impermeabilidad



Taglie/Tallas:
S-3XL

Cod./Ref.:
4261325

■ Dark Back

Cod./Ref.:
4265325*

■ Dirty Khaki

*In esaurimento
*Hasta agotar existencias

Timberland PRO® 128



IT **Softshell**

85% poliammide 15% elastan 285 gr/m²
Pratico Softshell per restare al caldo e all'asciutto quando piove e tira vento.

- 1 Tessuto idrorepellente e antivento
- Morbida e calda fodera in pile
- Tessuto elasticizzato che offre una grande libertà di movimento
- 2 Dorso più lungo e coulisse a fondo giacca per proteggere dal vento

ES **Softshell**

85% poliamida 15% elastano 285 gr/m²

Práctica softshell para mantenerse seco y caliente cuando el clima es lluvioso y con viento.

- 1 Material a prueba de agua y viento
- Cálido y suave forro polar
- Tejido elástico que proporciona una gran libertad de movimiento
- 2 Espalda más larga y topes en la parte inferior para proteger del viento

Taglie/Tallas:
S-3XL

Cod./Ref.:
4261128

■ Dark Back

Timberland PRO® 127



IT **Giacca Softshell Speciale donna**

85 % poliammide
15 % elastan 350 gr/m²

- Esclusiva giacca per donna 2 in 1 softshell, convertibile in gilet
- Tessuto di nuova generazione impermeabile, resistente al vento e traspirante
- Tecnologia 4-way stretch per un eccellente comfort e protezione

ES **Chaqueta Softshell Para señora**

85% poliamida
15% elastano 350 gr/m²

- Chaqueta exclusiva para señora 2 en 1, convertible en chaleco
- Tejido de nueva generación hidrófugo, a prueba de viento y transpirable
- Tecnología de tejido elástico 4-sentidos que ofrece un máximo confort y más protección

Taglie/Tallas:
XS-XL

Cod./Ref.:
4261127

■ Dark Back



Timberland PRO® 326

IT **Giacca Softshell 100% poliestere 331 gr/m²**

- Giacca Softshell a 2 strati accoppiati. Leggera, durevole, impermeabile e calda
- 4 tasche inclusa 1 tasca con cerniera sulla manica e tasca sul petto con porta badge
- Polsini con rinforzo interno e coulisse alla vita

ES **Chaqueta Softshell 100% poliéster 331 gr/m²**

- Chaqueta ligera, duradera, hidrófuga, con 2 capas de acolchado caliente
- 4 bolsillos incluyendo 1 bolsillo con cremallera de seguridad en la manga y bolsillo de pecho con portaetiquetas
- Puños elásticos y topes de bloqueo para los cordones

Taglie/Tallas:
S-3XL

Cod./Ref.:
4261326*

■ Coal

Cod./Ref.:
4267326*

■ Brown

*In esaurimento
*Hasta agotar existencias





Timberland PRO® 109

FR Gilet imbottito

100 % saia di poliammide
+ 100% poliestere microfleece
+ Imbottitura in piume di poliestere

- Gilet molto caldo, impermeabile e traspirante
- Evacua efficacemente la traspirazione
- Fodera in microfleece nel colletto
- Elastici di regolazione ai fianchi
- Tasche esterne con cerniera
- Tasca interna chiusa da Velcro

Taglie/Tallas: S-3XL
Cod./Ref.: 4261109
■ Dark Black

ES Chaleco acolchado

Asargado 100% poliamida
+ Micro-polar 100% poliéster
+ Acolchado de plumas de poliéster

- Chaleco muy caliente, deperlante y transpirante.
- Evacua fácilmente el sudor
- Forro polar en el cuello
- Ajuste elástico en caderas
- Bolsillos exteriores con cremallera
- Bolsillo interior con cierre de velcro



Timberland PRO® 315

IT Giacca in pile riciclato

100% poliestere pile riciclato 280 gr/m²

- Prodotto eco-sostenibile (poliestere equivalente a 21 bottiglie di plastica in ogni taglia M)
- Micro-traspirante
- Particolarmente morbida e calda
- 2 tasche basse e 1 tasca con cerniera sul petto
- Coulisce e polsini elasticizzati

Taglie/Tallas: S-3XL
Cod./Ref.: 4263315
■ Black

ES Chaqueta polar de fibra reciclada

100% fibra polar de poliéster reciclado 280 gr/m²

- Producto respetuoso del medio ambiente (La talla M está compuesta por 21 botellas de plástico reciclado)
- Micro-transpirable
- Especialmente suave y caliente
- 2 bolsillos inferiores y 1 bolsillo de pecho con cremallera
- Topes de bloqueo en cordones y puños elásticos



Timberland PRO® 108

IT Gilet da lavoro

100 % Poliammide Oxford, 275 gr/m²

- Gilet da lavoro impermeabile e traspirante
- Colletto ergonomico adatto per indossare un elmetto, con fodera in pile
- Bordino riflettente sulla schiena e sul petto
- Tasche esterne con cerniera
- Tasca interna chiusa da Velcro
- Imbottitura calda Timberland PRO®

Taglie/Tallas: S-3XL

ES Chaleco de trabajo

Oxford 100% Poliamida, 275 gr/m²

- Chaleco de trabajo deperlante y transpirante
- Cuello ergonómico con forro polar, adaptado para el uso de casco
- Ribete reflectante en espalda y pecho
- Bolsillos exteriores con cremallera
- Bolsillo interior con cierre de velcro
- Cálido acolchado Timberland PRO®

Cod./Ref.: 4261108

■ Dark Black

Cod./Ref.: 4265108

■ Turtle Green



Timberland PRO® 329

IT Giacca microfleece

100% polyester, 260 gr/m²

- Microfleece con trattamento anti-pilling interno ed esterno
- Bordino riflettente sulle spalle
- Gomiti imbottiti
- Elastici di regolazione ai fianchi
- Tasche esterne con cerniera

Taglie/Tallas: S-3XL

Cod./Ref.: 4261329

■ Dark Black

ES Chaqueta polar

100% poliestere, 260 gr/m²

- Micro-polar con tratamiento antipilling interior y exterior
- Ribete reflectante en hombros
- Codos acolchados
- Ajuste elástico en caderas
- Bolsillos interiores con cremallera

Cod./Ref.: 4263329

■ Grey



Timberland PRO® 107

IT Gilet imbottito

100% cotone canvas 360 gr/m²

- Robusto e durevole con dorso più lungo
- Fodera in poliestere pettinato per un isolamento termico
- 3 tasche esterne e 2 interne
- Aperture delle tasche rinforzate con rivetti e poliestere ad alta densità

Taglie/Tallas: S-3XL

Cod./Ref.: 4261107*

■ Black

Cod./Ref.: 4265107*

■ Castor Grey

*In esaurimento
*Hasta agotar existencias

ES Chaleco acolchado

100% Tejido de algodón 360 gr/m²

- Resistente y duradero, con espalda más larga
- Forro de poliéster perchado para un buen aislamiento térmico
- 3 bolsillos exteriores y 2 interiores
- Bolsillos con entradas reforzadas con remaches y poliéster de alta densidad



Timberland PRO® 328

IT Giacca in leggero microfleece riciclato

65% poliestere riciclato
35% poliestere 145 gr/m²

- Prodotto ecosostenibile
- Leggero microfleece
- Traspirante, caldo e molto morbido
- Polsini elasticizzati e coulisce alla vita

Taglie/Tallas: S-3XL

Cod./Ref.: 4261328*

■ Coal

ES Chaqueta polar de fibra reciclada ligera

65% poliéster reciclado
35% poliéster 145 gr/m²

- Producto respetuoso del medio ambiente
- Tejido micro-polar ligero
- Transpirable, caliente y muy suave
- Puños elásticos y topes en cordones

*In esaurimento
*Hasta agotar existencias



Felpa / Sudadera

Timberland PRO® 327

IT Felpa maniche lunghe

Fleece pettinato, 80% cotone
20% poliestere 350 gr/m²

- Profilo riflettente sulle spalle per una maggiore visibilità
- Colletto dolcevita con chiusura a cerniera
- 2 tasche anteriori

ES Sudadera de manga larga

Fibra polar cepillado, 80% algodón
20% poliéster 350 gr/m²

- Ribete reflectante en los hombros para mayor visibilidad
- Cuello con media cremallera
- 2 bolsillos para las manos



Taglie/Tallas:
S-3XL

Cod./Ref.:
4261327

Cod./Ref.:
4265327

■ Dark Black

■ Turtle Green

Felpa / Sudadera

Timberland PRO® 314

IT Felpa girocollo

83% poliestere
17% cotone 310 gr/m²

- Felpa sportiva con girocollo
- Tessuto di facile manutenzione e ad asciugatura rapida
- Rinforzi laterali sottobraccio ergonomici
- Polsini a costine
- Triple cuciture

ES Sudadera de cuello redondo

83% poliéster
17% algodón 310 gr/m²

- Tejido de fácil mantenimiento y secado rápido
- Corte ergonómico con refuerzos laterales bajo las mangas
- Costura triple



Taglie/Tallas:
S-3XL

Cod./Ref.:
4262314*

Cod./Ref.:
4263314*

■ Mid Grey

■ Blue Steel

*In esaurimento
*Hasta agotar existencias

Timberland PRO® 351

IT Felpa con cappuccio e metà cerniera

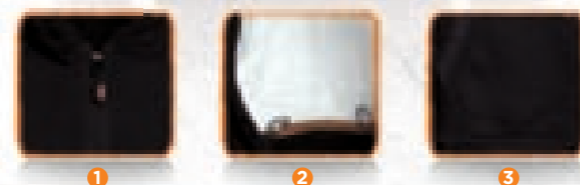
Fleece pettinato 80% cotone
20% poliestere, 350 gr/m²
Confortevole felpa con cappuccio

- 1 Tessuto molto caldo e morbido che dona una sensazione molto confortevole
 - 2 Morbido cappuccio regolabile con fodera in jersey
 - 3 Tasca a marsupio per tenere le mani al caldo
- Rinforzi sui gomiti e sulle spalle

ES Sudadera con capucha de media cremallera

Fibra polar cepillado 80% algodón
20% poliéster, 350 gr/m²
Cómoda sudadera

- 1 Material muy cálido y suave que proporciona una gran sensación de confort
 - 2 Suave capucha ajustable con forro de jersey
 - 3 Refuerzo en bolsillo de canguro para mantener las manos calientes
- Refuerzos en los hombros y los codos



Taglie/Tallas:
S-3XL

Cod./Ref.:
4261351

■ Dark Back

Timberland PRO® 324

IT Felpa con cerniera

68% cotone
32% poliestere 280 gr/m²

- Felpa in policotone ad elevato isolamento termico
- Morbida, confortevole e a rapida asciugatura
- 3 tasche inclinate

ES Sudadera cremallera completa

68% algodón
32% poliéster 280 gr/m²

- Sudadera de polialgodón rizado que proporciona un buen aislamiento térmico
- Suave, confortable y fácil de secar
- 3 bolsillos inclinados



Taglie/Tallas:
S-3XL

Cod./Ref.:
4261324*

Cod./Ref.:
4266324

■ Dark Black

■ Blue

*In esaurimento
*Hasta agotar existencias

Polos/ Polos

Timberland PRO® 342

IT Polo tecnica a maniche corte

57% cotone
3% poliestere 180 gr/m²

- Sistema di controllo dell'umidità (poliestere idrofobo all'interno con cotone idrofilo all'esterno)
- Trattamento Dry Tech
- Pattina con bottoni rinforzata
- Logo non cucito ma stampato sul tessuto

ES Polo Técnico manga corta

57% algodón
43% poliéster 180 gr/m²

- Sistema anti-humedad (poliéster interior hidrófobo con algodón hidrófilo exterior)
- Tratamiento de secado rápido
- Tira de botones reforzada
- Etiqueta impresa en el tejido



Taglie/Tallas:
S-3XL

Cod./Ref.:
4261342

Cod./Ref.:
4263342

Cod./Ref.:
4266342

■ Dark Black

■ Heather Grey

■ Dark Navy

Polos / Polos



Timberland PRO® 353



NEW

Taglie/Tallas:
S-3XL

Cod./Ref.:
4261353

■ Dark Back

Cod./Ref.:
4269353

■ Ruby Red

IT Polo "James" Piqué a maniche corte

100% Pima® cotton

Polo a maniche corte resistente e confortevole

- Le fibre lunghe del cotone Pima® offrono morbidezza, flessibilità e resistenza
- Il cotone Pima® minimizza il rischio di formazione di pallini e garantisce una maggiore durata del prodotto
- I rinforzi sulle scapole e sulle spalle ritardano la deformazione del polo nel tempo
- Cuciture e spacchetti rinforzati con nastri di finizione in poliestere
- Taglio ergonomico: schiena lunga allungata e maniche attillate per offrire comfort termico

ES Polo "James" Piqué manga corta

100% algodón Pima®

Polo de manga corta, resistente y confortable

- Las fibras largas del algodón Pima® proporcionan suavidad, flexibilidad y resistencia
- El algodón Pima® minimiza el riesgo de formación de bolitas y garantiza una mayor duración del producto
- Los refuerzos en los hombros y omóplatos retrasan la deformación del polo con el tiempo
- Costuras y aberturas reforzadas con tiras de acabado de poliéster
- Corte ergonómico: espalda larga y mangas ajustadas para proporcionar confort térmico

Timberland PRO® 318

IT Polo a maniche corte
100% cotone piqué 235 gr/m²

- Polo in cotone piqué leggero e durevole
- Pattina rinforzata a 3 bottoni flessibili
- Logo senza cuciture stampato sul tessuto

Taglie/Tallas:
S-3XL

Cod./Ref.:
4262318

■ Dark Black

ES Polo manga corta

100% algodón piqué 235 gr/m²

- Polo de algodón piqué, ligero y duradero
- Tira flexible y reforzada con 3 botones
- Etiqueta anti-picor impresa en el tejido

Cod./Ref.:
4262318*

□ White

Cod./Ref.:
4266318

■ Navy



*In esaurimento
*Hasta agotar existencias

Polos / Polos

Timberland PRO® 330



IT Polo a maniche lunghe
100% jersey cotton 275 gr/m²

- Confortevole jersey di cotone da utilizzare durante tutto l'anno
- Pattina con bottoni rinforzata e spacchetti laterali a fondo capo
- Logo Timberland PRO® sulla schiena

Taglie/Tallas:
S-3XL

Cod./Ref.:
4266330

■ Blue

ES Polo de manga larga
100% algodón jersey 275 gr/m²

- Cómodo tejido de algodón para usar todo el año
- Botones y aberturas laterales reforzados
- Logotipo Timberland PRO® en la espalda

Camicia da lavoro / Camisa Ingeniero

Timberland PRO® 404

IT Camicia da lavoro a maniche corte
100% cotone micro-spigato
148 gr/m²

- Camicia leggera
- Tasca sul petto con taschino per penna rinforzata con travette
- Doppie cuciture
- Pieghie sulla schiena

Taglie/Tallas:
S-3XL

Cod./Ref.:
4264404

■ Sand

ES Camisa Ingeniero de manga corta
100% algodón micro-herringbone
148 gr/m²

- Ligera
- Bolsillo de pecho con compartimento para boli reforzado con costura tipo presilla y presilla en cuello
- Costura doble
- Fuelles traseros

Cod./Ref.:
4265404

■ Dirty Khaki

Cod./Ref.:
4266404*

■ Navy



*In esaurimento
*Hasta agotar existencias



T-Shirts / Camisetas

Timberland PRO® 305



Tessuto
Tejido

- IT** T-shirt a maniche lunghe in tessuto CoolMax®
62% cotone, 38% polyester 215 gr/m²
- T-shirt leggera e traspirante
 - Sistema di controllo dell'umidità CoolMax® per offrire condizioni di freschezza e asciutto durante il lavoro
 - Tessuto di facile manutenzione

- ES** Camiseta manga larga CoolMax®
62% algodón, 38% polyester 215 gr/m²
- Ligera & transpirable
 - Sistema anti-humedad CoolMax® para mantener el cuerpo fresco y seco durante el trabajo
 - Tejido de fácil mantenimiento

Taglie/Tallas: S-3XL	Cod./Ref.: 4261305	Cod./Ref.: 4262305*	Cod./Ref.: 4268305*
	■ Black	■ Blue Steel	■ Limestone

*In esaurimento
*Hasta agotar existencias

T-Shirts / Camisetas

Timberland PRO® 345



- IT** T-shirt a maniche corte
100% cotone - 220 gr/m²
- T-shirt in 100% jersey di cotone con dicitura Timberland PRO® stampata sulla schiena

- ES** Camiseta de manga corta
100% algodón - 220 gr/m²
- Camiseta 100% algodón jersey con el logotipo Timberland PRO® impreso en la espalda

Taglie/Tallas: S-3XL	Cod./Ref.: 4265345	Cod./Ref.: 4268345
	■ Turtle Green	■ Smoke

Timberland PRO® 343

- IT** T-shirt a maniche corte
100% jersey di cotonee 220 gr/m²
- T-shirt in 100% jersey di cotone con logo Timberland PRO®

- ES** Camiseta de manga corta
100% algodón 220 gr/m²
- Camiseta 100% algodón jersey con el logotipo Timberland PRO®



Taglie/Tallas: S-3XL	Cod./Ref.: 4261343	Cod./Ref.: 4262343
	■ Dark Black	□ White

Timberland PRO® 344

- IT** T-shirt tecnica a maniche corte
60% cotone
40% poliestere 170 gr/m²
- Il modello Timberland PRO® 344 è reso unico dall'uso del carbone di caffè nel processo di tintura. Il carbone di caffè (polvere ottenuta da fondi e da residui di chicchi di caffè) tramite nanoprocessi offre molti benefici ai consumatori :
 - Tessuto ad asciugatura rapida
 - Batteriostatico: trattamento dei batteri che causano odori
 - Protezione UV (fattore UPF 41)

- ES** Camiseta de manga corta
60% algodón
40% poliéster 170 gr/m²
- El carbón de café (polvo hecho con los posos del café y los restos de granos de café) se somete a unos nanoprocesos que ofrecen varias ventajas para el consumidor:
 - Tejido de secado rápido
 - Bateriostático: regula el olor causado por las bacterias
 - Protección UV (UPF índice 41)



Taglie/Tallas: S-3XL	Cod./Ref.: 4261344	Cod./Ref.: 4267344
	■ Coal	■ Brown

Timberland PRO® 306



- IT** T-shirt a maniche corte
100% jersey cotone 220 gr/m²
- T-shirt in cotone prelavato 100%
 - Girocollo con bordino a coste di rinforzo
 - Logo Timberland PRO® sul petto

- ES** Camiseta de manga corta
100% tejido de algodón 220 gr/m²
- Camiseta 100% algodón preencogido
 - Cuello redondo de punto elástico con refuerzo
 - Logotipo Timberland PRO® en pecho

Taglie/Tallas: S-3XL	Cod./Ref.: 4261306	Cod./Ref.: 4262306	Cod./Ref.: 4263306
	■ Black	□ White	■ Heather Grey



T-Shirts / Camisetas



Timberland PRO® 333

IT T-shirt tecnica a maniche corte

97% jersey di cotone
3% elastan 200 gr/m²

- T-shirt in morbido cotone e elastan stretch
- Logo non cucito stampato sul tessuto
- Modello per donna

Taglie/Tallas:
S-3XL

Cod./Ref.:
4261333*

■ Dark Black

ES Camiseta de manga corta

97% tejido de algodón
3% elastano 200 gr/m²

- Camiseta suave y elástica de algodón elastano
- Diseño exclusivo para señora

Cod./Ref.:
4266333*

■ Vintage blue

*In esaurimento
*Hasta agotar existencias

Timberland PRO® 322

IT T-shirt a maniche corte con stampa

100% cotone interlock doppia lavorazione a maglia 190 gr/m²

- Cotone a doppia lavorazione a maglia per maggiore comfort e tenuta all'usura
- Finitura speciale del girocollo per maggiore comfort
- Logo senza cuciture stampato sul tessuto
- Stampa esclusiva Timberland PRO®

Taglie/Tallas:
S-3XL

Cod./Ref.:
4262322*

□ White

Cod./Ref.:
4264322*

■ Sand

Cod./Ref.:
4266322*

■ Blue

Cod./Ref.:
4268322*

■ Dirty Grey

ES Camiseta estampada manga corta

100% algodón interlock doble 190 gr/m²

- Algodón doble para mayor confort y durabilidad
- Acabado especial en cuello para más comodidad
- Etiqueta anti-picor impresa en el tejido
- Estampado exclusivo Timberland PRO® print



*In esaurimento
*Hasta agotar existencias

Pantaloni / Pantalones

Timberland PRO® 620



IT Pantaloni per le costruzioni

Saia di 65% poliestere + 35% cotone - 320 gr/m²
Pantaloni resistenti, facili da pulire e confortevoli, ideali per il lavoro in cantiere

- 1 Pantaloni dal taglio dritto con scomparti per ginocchiere di forma ergonomica per facilitare il movimento e proteggere le ginocchia
 - 2 Rinforzi in Cordura® sulle tasche, al cavallo e posteriormente per migliorare la resistenza ed aumentare la durata del prodotto
 - 3 5 tasche funzionali, tra cui 1 tasca per il metro e 1 passante portachiavi
- Finiture morbide per un maggiore comfort
 - Facili da pulire - lavabili a 60°C

ES Pantalón Construcción

Sarga 65% poliéster + 35% algodón 320 gr/m²
Pantalón resistente y comfortable, de mantenimiento fácil, ideal para el trabajo en la obra

- 1 Pantalón de corte recto y forma ergonómica en rodilleras para facilitar el movimiento y proteger las rodillas.
 - 2 Refuerzos Cordura® en bolsillos, entrepierna y glúteos para mejorar la resistencia y duración del producto.
 - 3 5 bolsillos funcionales, incluido 1 bolsillo metro y 1 presilla para llaves.
- Mantenimiento fácil - lavable a 60°C

Taglie/Tallas:
S/40-4XL/52

Cod./Ref.:
4261620

■ Dark Black

Cod./Ref.:
4265620

■ Castor Grey

Sono disponibili 2 lunghezze al cavallo
2 largos de entrepierna disponibles
(76 cm / 82 cm)

Timberland PRO® 309



IT T-shirt a maniche corte

100% jersey cotone 220 gr/m²

- Comoda T-shirt in jersey di cotone prelavato 100%
- Finitura speciale del girocollo
- Inserto con contrasto di colore sulle spalle con logo Timberland PRO® per una maggiore riconoscibilità del marchio

Taglie/Tallas:
S-3XL

Cod./Ref.:
4262309*

■ Navy / White

ES Camiseta de manga corta

100% tejido de algodón 220 gr/m²

- Cómodo tejido 100% algodón preencogido
- Acabado especial en cuello
- Pieza de color contrastante con logotipo Timberland PRO® en hombros para un toque de marca

Cod./Ref.:
4263309*

■ Khaki / Sand

*In esaurimento
*Hasta agotar existencias

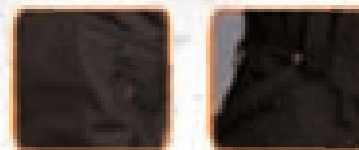


Pantaloni / Pantalones

Timberland PRO® 619



NEW



1 2

IT Pantaloni multitasche per le costruzioni

Saia di 65% poliestere 35 % cotone, 325 gr/m²
Pantaloni molto funzionali e resistenti

- Forma ampia e confortevole
- 1 Rinforzi in Cordura® sui comparti per ginocchiere e sulle tasche per massimizzare la durata dei pantaloni
- Zona del cavallo con tripla cucitura e fodera davanti e dietro per una maggiore durata
- 2 7 pratiche tasche rinforzate, tra cui 1 tasca di sicurezza con cerniera e 1 tasca cargo con tasca di sicurezza per telefono cellulare
- Passante per portachiavi e passante per martello
- Manutenzione facile - lavabili a 60°C

ES Pantalones Multi-bolsillos para la Construcción

Sarga 65% poliéster 35 % algodón, 325 gr/m²
Pantalones muy funcionales y resistentes

- Forma ancha muy cómoda
- 1 Refuerzos de Cordura® en los compartimentos de las rodillas y en los bolsillos para maximizar la vida útil de los pantalones
- Triple costura en la zona de la entrepierna con forro en la parte delantera y trasera para mayor durabilidad
- 2 7 prácticos bolsillos reforzados, incluyendo un bolsillo de seguridad con cremallera y un bolsillo Cargo con bolsillo de seguridad para móvil
- Llaveró y bucle para martillo
- Fácil de limpiar- se puede lavar a 60 ° C

Taglie/Tallas:

■ S/40-4XL/52

■ M/42-3XL/50

Sono disponibili 2 lunghezze al cavallo
2 largos de entrepierna disponibles
(76 cm - 82 cm)

Cod./Ref.:

4261619

■ Dark Black

Cod./Ref.:

4265619

■ Dirty Khaki

Pantaloni / Pantalones

Timberland PRO® 614



IT Pantaloni Professionali

Saia di 65% poliestere 35 % cotone, 310 gr/m²

- Pantaloni multitasche resistenti e lavabili a 60°C
- 9 tasche funzionali tra cui 2 tasche per gli attrezzi retrattili, 1 tasca per metri e matite, 1 tasca per cellulare con sicurezza
- 1 cinghia porta martello
- Molteplici bordini riflettenti
- Cintura con fibbia portachiavi e ganci cintura portattrezzi
- Tasche interne per ginocchiere

Taglie/Tallas:

S/40-4XL/52

Sono disponibili 2 lunghezze al cavallo
2 largos de entrepierna disponibles
(76 cm - 82 cm)

ES Pantalón profesional

Sarga 65% poliéster 35 % algodón, 310 gr/m²

- Pantalón multibolsillos resistente y lavable a 60°C
- 9 bolsillos funcionales incluidos 2 bolsillos herramientas retráctiles, 1 bolsillo cinta métrica y lápiz, 1 bolsillo seguro para teléfono móvil.
- 1 presilla para martillo
- Múltiples ribetes reflectantes
- Cinturilla con anilla para llave y herramientas
- Compartimentos interiores rodilleras

Cod./Ref.:

4261614

■ Dark Black



Timberland PRO® 611

IT Pantaloni da lavoro multitasche 2 in 1

53% cotone, 31% poliestere, 16% poliammide
Oxford 257 gr/m²

- Pantaloni da lavoro separabili con cerniere 2 in 1
- Tessuto di facile manutenzione e rapidamente asciutto
- 8 tasche multifunzione
- Cerniere sulle ginocchia foderate
- Cintura integrata Timberland PRO®

Taglie/Tallas:

XS-5XL

*In esaurimento

*Hasta agotar existencias

ES Pantalón de trabajo 2 en 1 multibolsillos

53% algodón, 31% poliéster 16% poliamida
Oxford 257 gr/m²

- Pantalón de trabajo 2 en 1 transformable en bermudas
- Tejido de fácil mantenimiento y secado rápido
- 8 bolsillos multifunciones
- Cremalleras de seguridad en rodillas
- Cinturón integrado Timberland PRO®

Cod./Ref.:

4264611*

■ Sand

Cod./Ref.:

4265611

■ Brown

Cod./Ref.:

4266611*

■ Navy



Timberland PRO® 610



IT Jeans multi-tasche

77% cotone, 21% poliestere, 2% elastan
305 gr/m²

- Tessuto denim stretch misto di facile manutenzione
- 8 tasche multifunzione tra cui una tasca davanti destra nascosta con cerniera
- Passante portachiavi in vita

Taglie/Tallas:

XS-5XL

Cod./Ref.:

4266610

■ Denim Blue

ES Pantalón vaquero multibolsillos

77% algodón, 21% poliéster, 2% elastano
305 gr/m²

- Tejanos elásticos de tejido mixto de fácil mantenimiento
- 8 bolsillos multifunciones incluyendo bolsillo inclinado oculto, con cremallera, en parte anterior derecha
- Presilla para llaves en cintura

Cod./Ref.:

4268610

■ Denim Grey

Pantaloni / Pantalones

Pantaloni / Pantalones



Timberland PRO® 613

IT **Jean**

100% cotone 400 gr/m²

- 100% jeans denim per la massima resistenza
- Taglio diritto a 5 tasche

Taglie/Tallas:
XS/38-5XL/54

Cod./Ref.:
4266613

■ Jean

ES **Tejanos**

100% algodón 400 gr/m²

- 100% tejanos para una buena resistencia a la abrasión
- Corte recto con 5 bolsillos



Timberland PRO® 606

FR **Pantaloni da lavoro leggeri multitasche**

48% cotone, 41% poliestere, 11% poliammide 260 gr/m², rinforzi 100% poliestere ad alta densità

- Morbidi, comodi e rapidi da asciugare
- Alta resistenza all'abrasione e stabilità di colore
- Elastico in vita e cavallo foderato
- 8 tasche incluso 1 comparto per metro
- Passanti portachiavi e portamartello
- Rinforzi all'apertura delle tasche e nella parte posteriore

Sono disponibili 2 lunghezze al cavallo 2 largos de entrepierna disponibles (78 cm / 84 cm)

ES **Pantalón de trabajo ligero multibolsillos**

48% algodón, 41% poliéster, 11% poliamida 260 gr/m², 100% refuerzos de poliéster de alta densidad

- Tejido suave, confortable y de secado rápido
- Alta resistencia a la abrasión y estabilidad de los colores
- Cintura elástica y fondillo forrado
- 8 bolsillos incluyendo compartimento para cinta métrica
- Presilla para llaves y martillo
- Refuerzos en entrada de bolsillos y parte trasera

Taglie/Tallas:
XS-5XL

Cod./Ref.:
4261606*

■ Brown

Cod./Ref.:
4266606*

■ Navy

Cod./Ref.:
4264606*

■ Beige

*In esaurimento
*Hasta agotar existencias

Timberland PRO® 615

IT **Pantaloni**

35% cotone
65% poliestere 300 gr/m²

- Tessuto misto policotone molto confortevole che offre un'eccellente resistenza all'abrasione
- 5 tasche (2 anteriori, 2 posteriori e 1 laterale portametro)
- Lavabile fino a 60°C

Taglie/Tallas:
XS/38-5XL/54

Cod./Ref.:
4261615*

■ Coal

ES **Pantalones Chino**

35% algodón
65% poliéster 300 gr/m²

- Pantalón de material mezclado para una excelente resistencia a la abrasión y mayor confort
- Corte recto con 5 bolsillos (2 delanteros, 2 traseros & 1 bolsillos lateral para el metro)
- Lavable hasta 60°C

Cod./Ref.:
4262615*

■ Stone



Timberland PRO® 612

IT **Pantaloni da lavoro con ginocchiere integrate**

100% cotone drill twill 290 gr/m², rinforzi 100% poliestere ad alta densità 390 gr/m²

- Cotone lavorazione diagonale pesante resistente e confortevole
- 7 tasche funzionali tra cui una tasca per cellulare, comparto per metro/penna e passante per martello
- Tasche posteriori chiuse da patte rinforzate
- portaginocchiere rinforzate con travette

ES **Pantalón Construcción Protección rodillas**

100% algodón asargado perforado 290 gr/m² 100% refuerzos de poliéster de alta densidad 390 gr/m²

- Algodón asargado perforado resistente y confortable
- 7 bolsillos funcionales incluyendo bolsillo para el móvil, bolsillo metro/boli y presilla para el martillo
- Bolsillos traseros con cierre de solapa reforzada
- Bolsillos almohadillados en rodillas con costura de presilla

Taglie/Tallas:
XS-5XL

Cod./Ref.:
4261612*

■ Dark Black

Cod./Ref.:
4266612*

■ Dark Navy

Cod./Ref.:
4267612*

■ Brown

*In esaurimento
*Hasta agotar existencias



Timberland PRO® 617

IT **Pantaloni da lavoro**

100% poliestere 260 gr/m²

- Design esclusivo per donna
- Pantaloni leggeri in poliestere stretch con vita elasticizzata
- 2 tasche anteriori, 2 tasche posteriori e 1 tasca laterale con patta e chiusura Velcro
- Passante sul fianco destro

Taglie/Tallas:
XS-3XL

Cod./Ref.:
4261617*

■ Dark Black

ES **Pantalón de trabajo**

100% poliéster 260 gr/m²

- Diseño exclusivo para señora
- Pantalón ligero de poliéster elástico con cintura elástica
- 5 bolsillos

*In esaurimento
*Hasta agotar existencias

Timberland PRO® 602

IT **Pantaloni da lavoro multitasche**

100% cotone canvas 360 gr/m²

- Estremamente durevoli e resistenti
- 2 tasche davanti, 1 tasca stile Combat con chiusura automatica e 2 tasche posteriori
- Rinforzi all'apertura delle tasche e a fondo gamba
- Tripla cucitura nei punti strategici

Taglie/Tallas:
XS-5XL

Cod./Ref.:
4261602*

■ Black

Cod./Ref.:
4265602*

■ Castor Grey

Cod./Ref.:
4266602*

■ Navy

*In esaurimento
*Hasta agotar existencias



Pantaloni / Pantalones



Timberland PRO® 807

IT Pantaloni da lavoro

53% cotone canvas
31% poliestere
16% poliammide, 250 gr/m²

- Tessuto misto resistente e confortevole
- Rinforzato con poliestere ad alta densità a fondo gamba e all'apertura delle tasche
- Comparto per ginocchiere
- 6 tasche
- Elastico in vita

Taglie/Tallas:
32-66

Cod./Ref.:
4266807-.../OS*

■ Dark Navy

Sono disponibili 2 lunghezze al cavallo
2 largos de entrepierna disponibles
75 cm (C) - 85 cm (L)

ES Pantalón de trabajo

Tejido de algodón 53%
31% poliéster
16% poliamida, 250 g/m²

- Mezcla de tejidos resistente y confortable
- Reforzado con poliéster de alta densidad en la parte inferior y la entrada de los bolsillos
- Compartimento para rodillera
- 6 bolsillos
- Cintura elástica

*In esaurimento
*Hasta agotar existencias

Timberland PRO® 808

IT Pantaloni da lavoro

100% cotone twill,
300 gr/m²

- Trattamento con Teflon® idrorepellente
- Rinforzato con poliestere ad alta densità a fondo gamba e all'apertura delle tasche
- Comparto per ginocchiere
- 6 tasche, tra cui una tasca i sicurezza con cerniera sul davanti
- Vita con elastico

Sono disponibili 2 lunghezze al cavallo
2 largos de entrepierna disponibles
75 cm (C) - 85 cm (L)

ES Pantalón de trabajo

100% algodón asargado, 300 gr/m²

- Tratado con Teflon® hidrófugo
- Reforzado con poliéster de alta densidad en la parte inferior y la entrada de los bolsillos
- Compartimento para rodillera
- 6 bolsillos, incluyendo un bolsillo frontal con cremallera de seguridad
- Cintura elástica

Taglie/Tallas:
32-66

Cod./Ref.:
4266808-.../OS*

■ Dark Navy

*In esaurimento
*Hasta agotar existencias



Shorts/ Shorts



Timberland PRO® 702

IT Pantaloncini

35% cotone
65% poliestere 300 gr/m²

- Bermuda molto confortevole in tessuto misto che offre un'eccellente resistenza all'abrasione
- Pratico bermuda multitasche: 2 tasche posteriori (1 con patta), 2 tasche anteriori, taschino, passante per martello e tasca laterale portametro
- Resistente a lavaggi sino a 60°C

Taglie/Tallas:
XS/38-5XL/54

Cod./Ref.:
4261702*

■ Coal

ES Bermudas

35% algodón
65% poliéster 300 gr/m²

- Shorts de material mezclado para una excelente resistencia a la abrasión y mayor confort
- Shorts con multibolsillos funcionales: 2 bolsillos traseros (1 con solapa), 2 bolsillos delanteros, bolsillo ticket, presilla para el martillo y bolsillo metro/boli
- Lavable hasta 60°C

Cod./Ref.:
4262702*

■ Stone

*In esaurimento
*Hasta agotar existencias

Guanti Guantes



Standards / Normas

Criteri generali / Criterios generales

Tutti i prodotti Timberland PRO® sono conformi allo standard EN 420. Questo standard mette in evidenza i criteri generali di confort (taglie e presa) e innocuità (livello di cromo VI e pH).
Todos los productos Timberland PRO® cumplen con la norma EN 420. Esta norma establece los criterios de confort (tamaño y destreza) e inocuidad (cromo VI y nivel de pH).

Norme EN 388
Norma EN 388

RISCHI MECCANICI EN 388
PELIGROS MECÁNICOS EN 388

Livelli di prestazione
Niveles de prestaciones

Resistenza all'abrasione
Resistente a la abrasión (0 à 4 / 0 to 4)

Resistenza antitaglio
Resistente a los cortes (0 à 5 / 0 to 5)

Resistenza allo strappo
Resistente al desgarró (0 à 4 / 0 to 4)

Resistenza alla perforazione
Resistente a la perforación (0 à 4 / 0 to 4)

XXXX

EN 511 Protezione a basse temperature
EN 511 Protección en temperaturas frías

Taglie / Tallas

Controlla la tua taglia / Compruebe su talla



ExtraGrip

IT Protezione meccanica

Resistenza all'abrasione ***
Resistenza antitaglio *
Resistenza allo strappo *
Resistenza alla perforazione *

Normas UE: EN420 / EN388: 3111

- Palmo in pelle fiore di capra idrorepellente con inserti in gomma sul palmo e sulle dita per una presa eccellente e resistenza all'abrasione
- Dorso in nylon Lycra® laminato con membrana idrorepellente e traspirante
- Polsino elasticizzato regolabile con sistema di chiusura automatico

ES Protección mecánica

Resistente a la abrasión ***
Resistente a los cortes *
Resistente al desgarró *
Resistente a la perforación *

Normas UE: EN420 / EN388: 3111

- Palma de piel de flor de cabra hidrófuga con parches de goma reforzados en la palma y los dedos para un mayor agarre y más resistencia a la abrasión
- Dorso de nylon Lycra® laminado con una membrana hidrófuga y transpirable
- Puño elástico con sistema de auto-cierre

Cod./Ref.:
2055501

Taglie/Tallas:
7-11

Taktyl

IT Protezione meccanica

Resistenza all'abrasione ***
Resistenza antitaglio *
Resistenza allo strappo *
Resistenza alla perforazione *

Normas UE: EN420 / EN388: 2111

- Microfibra in poliuretano morbida e sottile sul palmo tra le dita per la massima flessibilità e destrezza
- Dorso in nylon Lycra® laminato con membrana idrorepellente e traspirante
- Polsino elasticizzato regolabile con sistema di chiusura automatico
- Lavabile in lavatrice

ES Protección mecánica

Resistente a la abrasión ***
Resistente a los cortes *
Resistente al desgarró *
Resistente a la perforación *

Normas UE: EN420 / EN388: 2111

- Microfibra de poliuretano suave y fina para mayor flexibilidad y destreza
- Dorso de nylon Lycra® laminado con una membrana hidrófuga y transpirable
- Puño elástico con sistema de auto-cierre
- Lavable a máquina



Cod./Ref.:
2055502

Taglie/Tallas:
7-11

Taktyl Grip



IT Protezione meccanica

Resistenza all'abrasione ***
Resistenza antitaglio *
Resistenza allo strappo *
Resistenza alla perforazione *

Normas UE: EN420 / EN388: 3111

- Maglia in Nylon / Lycra con una membrana impermeabile e traspirante
- Puntinatura in silicone per la massima presa sia in condizioni umide che asciutte
- Rinforzo tra il pollice e l'indice per una maggiore resistenza all'abrasione
- Lavabile

ES Protección mecánica

Resistente a la abrasión ***
Resistente a los cortes *
Resistente al desgarró *
Resistente a la perforación *

Normas UE: EN420 / EN388: 3111

- Nylon / Lycra con una membrana impermeable y transpirable
- Los parches de silicona proporcionan una agarre máximo en seco y en mojado
- Refuerzo entre el pulgar y el índice para mayor resistencia a la abrasión
- Lavable

Cod./Ref.:
2055512

Taglie/Tallas:
7-11



Taktyl FL

IT Protezione meccanica

- Resistenza all'abrasione * * *
- Resistenza antitaglio *
- Resistenza allo strappo *
- Resistenza alla perforazione *

Norma UE: EN 420 / EN 388: 2111

- Maglia in Nylon / Lycra con una membrana impermeabile e traspirante
- Dorso in Neoprene e imbottitura di rinforzo in EVA sul palmo per proteggere le articolazioni dagli impatti
- Presa rinforzata in microfibra PU
- Rinforzo tra il pollice e l'indice
- Lavabile

**Cod./Ref.:
2055513**

ES Protección mecánica

- Resistente a la abrasión * * *
- Resistente a los cortes *
- Resistente al desgarro *
- Resistente a la perforación *

Norma UE: EN 420 / EN 388: 2111

- Nylon / Lycra con una membrana impermeable y transpirable
- Refuerzo de neopreno en el dorso y almohadilla EVA en la palma para proteger las articulaciones de los golpes
- Agarre reforzado con microfibra de PU
- Refuerzo entre el pulgar y el índice
- Lavable

**Taglie/Tallas:
7-11**



WindComfort

IT Protezione dal freddo

- Resistenza all'abrasione * * * *
- Resistenza antitaglio *
- Resistenza allo strappo *
- Resistenza alla perforazione *

Norma UE: EN420 / EN388: 4122 / EN511: 110

- Nylon idrorepellente rivestito in poliuretano per una flessibilità e una destrezza ottimali
- Rinforzi di gomma sul palmo
- Fodera intera in jersey per maggiore calore
- Polsino elasticizzato regolabile
- Gancio e anello di sospensione

**Cod./Ref.:
2055506**

ES Protección contra el frío

- Resistente a la abrasión * * * *
- Resistente a los cortes *
- Resistente al desgarro *
- Resistente a la perforación *

Norma UE: EN420 / EN388: 4122 / EN511: 110

- Tejido de nylon hidrófugo revestido con poliuretano para una buena flexibilidad & destreza
- Refuerzos de goma en la palma
- Totalmente forrado de tejido de punto para más calor
- Sistema de cierre elástico en puños
- Gancho y anilla de suspensión

**Taglie/Tallas:
7-11**

Perfect Fit

IT Protezione meccanica

- Resistenza all'abrasione * * * *
- Resistenza antitaglio *
- Resistenza allo strappo * * *
- Resistenza alla perforazione *

Norma UE: EN 420 / EN 388: 4131

- Maglia di poliammide senza cuciture offre un'eccellente libertà di movimento
- Eccellente presa in ambienti asciutti e umidi
- Dorso ventilato per ridurre la traspirazione
- Il rivestimento privo di silicone rende il guanto adatto ad operazioni di prevencinatura
- Il trattamento Actifresh® uccide i batteri e favorisce la freschezza

**Cod./Ref.:
2055515**

ES Protección mecánica

- Resistente a la abrasión * * * *
- Resistente a los cortes *
- Resistente al desgarro * * *
- Resistente a la perforación *

Norma UE: EN 420 / EN 388: 4131

- Guante de punto poliamida sin costura para excelente libertad de movimientos
- Dorso ventilado para reducir la transpiración
- Excelente agarre en entornos secos y húmedos
- Con tratamiento Actifresh® para matar las bacterias y proporcionar frescura
- El revestimiento no siliconado permite utilizar este guante antes de realizar trabajos de pintura

**Taglie/Tallas:
7-11**



WarmEffect

IT Protezione dal freddo

- Resistenza all'abrasione * * *
- Resistenza antitaglio *
- Resistenza allo strappo *
- Resistenza alla perforazione *

Norma UE: EN420 / EN388: 3122 / EN511: 120

- Palmo in pelle fiore di capra impermeabile
- Dorso in nylon Lycra® impermeabile e traspirante
- Fodera blocca-calore per isolamento termico
- Manichetta da 50 mm
- Chiusura automatica su palmo e dorso
- Gancio e anello di sospensione

**Cod./Ref.:
2055507**

ES Protección contra el frío

- Resistente a la abrasión * * *
- Resistente a los cortes *
- Resistente al desgarro *
- Resistente a la perforación *

Norma UE: EN420 / EN388: 3122 / EN511: 120

- Palma de piel de cabra hidrófuga
- Dorso de nylon Lycra® impermeable y transpirable
- Forro Heatlock para un buen aislamiento térmico
- Puño de 50 mm
- Sistema de auto-cierre en dorso y palma
- Gancho y anilla de suspensión

**Taglie/Tallas:
7-11**



CosyFit

IT Protezione dal freddo

- Resistenza all'abrasione * * * *
- Resistenza antitaglio *
- Resistenza allo strappo *
- Resistenza alla perforazione *

Norma UE: EN420 / EN388: 4122 / EN511: 120

- Pelle fiore di daino confortevole
- Rinforzi di gomma sul palmo per la massima presa
- Fodera 100% fibra Thinsulate® per il massimo calore e traspirabilità
- Polsino elasticizzato
- Gancio e anello di sospensione

**Cod./Ref.:
2055504**

ES Protección contra el frío

- Resistente a la abrasión * * * *
- Resistente a los cortes *
- Resistente al desgarro *
- Resistente a la perforación *

Norma UE: EN420 / EN388: 4122 / EN511: 120

- Piel flor de ciervo muy comfortable
- Refuerzos de goma en la palma para un mayor agarre
- Forro completo de fibra Thinsulate® para más calor y transpirabilidad
- Puño elástico
- Gancho y anilla de suspensión

**Taglie/Tallas:
7-11**



Winter Fit PRO

**IT Protezione dal freddo
Protezione meccanica**

- Resistenza all'abrasione * * * *
- Resistenza antitaglio *
- Resistenza allo strappo *
- Resistenza alla perforazione *

Norma UE: EN 420 / EN 388: 4131 / EN 511: 020

- Maglia di poliammide senza cuciture offre un'eccellente libertà di movimento
- Il rivestimento in schiuma di PVC HPT idrorepellente assicura max traspirabilità, eccellente presa e resistenza all'abrasione
- Strato isolante antifreddo con resistenza fino a -20°C
- Il trattamento Actifresh® uccide i batteri

**Cod./Ref.:
2055516**

**ES Protección contra el frío
Protección mecánica**

- Resistente a la abrasión * * * *
- Resistente a los cortes *
- Resistente al desgarro *
- Resistente a la perforación *

Norma UE: EN 420 / EN 388: 4131 / EN 511: 020

- Guantes de punto poliamida sin costura para una excelente libertad de movimientos
- Recubrimiento de PVC HPT con espuma hidrófoba proporciona transpirabilidad, excelente agarre y resistencia a la abrasión
- 3/4 recubierto para mayor protección
- Capa aislante mejorada para más calor
- Con tratamiento Actifresh® para matar las bacterias

**Taglie/Tallas:
7-11**



WoodFit

IT Protezione dal freddo

- Resistenza all'abrasione ***
- Resistenza antitaglio *
- Resistenza allo strappo **
- Resistenza alla perforazione **

Norma UE: EN420 / EN388: 3122 / EN511: 120

- Pelle fiore di daino rinforzata sul palmo
- Jersey in tessuto fleece pettinato mimetico sul dorso
- Fodera blocca-calore isolante termico
- Numero ridotto di cuciture
- Dorso elasticizzato trattienicalore

Cod./Ref.:
2055514

ES Protección contra el frío

- Resistente a la abrasión ***
- Resistente a los cortes *
- Resistente al desgarro **
- Resistente a la perforación **

Norma UE: EN420 / EN388: 3122 / EN511: 120

- Palma de piel flor de ciervo reforzada
- Dorso con tejido polar cepillado con dibujo de camuflaje
- Forro Heatlock para un buen aislamiento térmico
- Pocas costuras
- Dorso elástico para conservar el calor

Taglie/Tallas:
7 / 9 / 11



Pro Timber L

IT Protezione specifica

- Resistenza all'abrasione ***
- Resistenza antitaglio *
- Resistenza allo strappo **
- Resistenza alla perforazione **

Norma UE: EN420 / EN388: 3122 / EN381-7

- Materiale specifico blocca-catena sul dorso
- Palmo e dita in pelle fiore di capra idrorepellente con inserti di rinforzo in gomma
- Dorso in nylon Lycra® laminato con membrana idrorepellente e traspirante
- Polsino elasticizzato regolabile con sistema di autochiusura

Cod./Ref.:
2055511

ES Protección específica

- Resistente a la abrasión ***
- Resistente a los cortes *
- Resistente al desgarro **
- Resistente a la perforación **

Norma UE: EN420 / EN388: 3122 / EN381-7

- Dorso con material específico para detención de cadena
- Palma y dedos de piel de cabra suave, hidrófuga y con parches de goma reforzados
- Dorso de nylon Lycra® laminado con una membrana hidrófuga y transpirable
- Puño elástico con sistema de auto-cierre

Taglie/Tallas:
9-11

ExtraGrip Light

IT Guanti estivi

- Resistenza all'abrasione ***
- Resistenza antitaglio *
- Resistenza allo strappo *
- Resistenza alla perforazione *

Norma UE: EN420 / EN388: 3111

- Palmo in pelle fiore di capra idrorepellente con inserti di rinforzo in gomma
- Rete in nylon sul dorso
- Nocche rinforzate in materiale schiumato ad alto impatto
- Polsino elasticizzato regolabile con sistema di autochiusura

Cod./Ref.:
2055525

ES Guantes de verano

- Resistente a la abrasión ***
- Resistente a los cortes *
- Resistente al desgarro *
- Resistente a la perforación *

Norma UE: EN420 / EN388: 3111

- Palma y dedos de piel flor de cabra, hidrófuga, con parches de goma reforzados
- Dorso de malla de nylon tejida
- Refuerzos de espuma anti-impacto en los nudillos
- Puño elástico con sistema de auto-cierre

Taglie/Tallas:
7-11



Vibstop 1

IT Protezione specifica

- Resistenza all'abrasione ***
- Resistenza antitaglio *
- Resistenza allo strappo *
- Resistenza alla perforazione *

Norma UE: EN420 / EN388: 3111

- Palmo e dita in pelle fiore di capra impermeabile
- Dorso in nylon Lycra® laminato con membrana idrorepellente e traspirante
- Palmo, pollice e indice rinforzati con inserti per ridurre le vibrazioni
- Polsino elasticizzato da 60 mm con doppiosistema autochudente e imbottitura di cotone

Cod./Ref.:
2055508

ES Protección específica

- Resistente a la abrasión ***
- Resistente a los cortes *
- Resistente al desgarro *
- Resistente a la perforación *

Norma UE: EN420 / EN388: 3111

- Palma y dedos de piel de flor de cabra hidrófuga
- Dorso de nylon Lycra® laminado con una membrana hidrófuga y transpirable
- Palma, pulgar e índice reforzados con parches anti-vibraciones
- Puño elástico de 60 mm dotado de doble sistema de auto-cierre con refuerzos de algodón

Taglie/Tallas:
9-11



Summer Soft

IT Guanti estivi

- Resistenza all'abrasione **
- Resistenza antitaglio *
- Resistenza allo strappo *
- Resistenza alla perforazione *

Norma UE: EN420 / EN388: 2111

- Nuova struttura in microfibra in tessuto sul palmo con inserti di rinforzo per maggiore flessibilità
- Rete in nylon sul dorso
- Nocche rinforzate in materiale schiumato ad alto impatto
- Polsino elasticizzato regolabile con sistema di autochiusura

Cod./Ref.:
2055526

ES Guantes de verano

- Resistente a la abrasión **
- Resistente a los cortes *
- Resistente al desgarro *
- Resistente a la perforación *

Norma UE: EN420 / EN388: 2111

- Nueva estructura textil de microfibra en la palma con parches de refuerzo para mayor flexibilidad
- Dorso de malla de nylon tejida
- Refuerzos de espuma anti-impacto en los nudillos
- Puño elástico con sistema de auto-cierre

Taglie/Tallas:
7-11





Accessori / Accesorios

Timberland PRO® 004



IT Calze

80 % cotone, 18 % poliestere
2 % elastan

- Protezione del tallone dalle vesciche
- Protezione delle dita dei piedi per un utilizzo con le calzature con puntale
- Volta plantare assorbiti-impatti in bouclé
- Imballaggio in carta riciclata 100% per partecipare alla salvaguardia dell'ambiente

Taglie/Tallas:
40/43 - 44/47

Cod./Ref.:
4260004 - 40/43
■ Black

ES Calcetines

80 % algodón, 18 % poliéster
2 % elastano

- Protección en talones contra las ampollas
- Canales de ventilación
- Tejido de rizo en soporte plantar para una buena amortiguación
- Protección en las puntas de los pies para utilizar con zapatos con puntera de acero
- Tira de ajuste para una mayor sujeción

Cod./Ref.:
4260004-44/47
■ Black

Timberland PRO® 003

IT Berretto

100 % cotone 320 gr/m²

- Il berretto in 100% cotone twill: resistenza e comfort
- Visiera incurvata e fibbia regolabile per una maggiore adattabilità
- Profilo arancio Timberland PRO® dietro e sulla visiera per una maggiore visibilità

ES Gorra

100 % algodón 320 gr/m²

- Gorra 100% algodón asargado para una gran resistencia y confort
- Visera precurvada y hebilla autoajustable para una mayor adaptación
- Ribete Timberland PRO® naranja en la parte trasera de la visera para mayor visibilidad



Taglia unica
Talla única
Cod./Ref.:
4260003
■ Black

Timberland PRO® 005

IT Cintura

Fascetta: 100% poliestere
Fibbia: 100% rame

- Fascetta in tessuto ultrasensibile
- Imballaggio in carta riciclata 100% per partecipare alla salvaguardia dell'ambiente

Taglia unica
Talla única
Cod./Ref.:
4260005
■ Black

ES Cinturón

Cinta: 100 % poliéster
Hebilla: 100% cobre

- Cinturón 100% de poliéster para mayor resistencia
- Embalaje con papel 100% reciclado para colaborar en la conservación del medio ambiente



Timberland PRO® 006

IT Cuffia

100 % acrilico
250/270 gr/m²

- Cuffia estensibile in 100% acrilico: calore e comfort

ES Gorro

100 % acrílico
250/270 gr/m²

- Gorro extensible 100% acrílico para proporcionar calor y confort



Taglia unica
Talla única
Cod./Ref.:
4261006
■ Black

Cod./Ref.:
4263006
■ Grey

Ricambio di Cod. 4261002 e 4263002
Sustitución de Art. No. 4261002 y 4263002

Timberland PRO® 340

IT Soletta tecnica

Concia naturale
schiuma riciclata

- Concia naturale per un miglior assorbimento dell'umidità
- Materiale schiumato antibatterico
- Assorbimento degli impatti, leggerezza e traspirabilità per un comfort ottimale

Taglie/Tallas:
40-47

Cod./Ref.:
6000340
■ Beige



ES Plantilla Confort

Cuero natural y espuma reciclada
antiestática

- Curtido natural para una mayor absorción de la humedad
- Espuma reciclada antibacteriana
- Amortiguación, ligereza y transpirabilidad para un máximo confort

